

ABBIGLIAMENTO

GUANTI

CALZATURE

COPRICAPI

# Flexitog

 EDIZIONE ITALIANO

CATALOGO 2022

[www.flexitog.eu/it](http://www.flexitog.eu/it)



# INDICE

## RIGUARDO

Heritage	02
Dietro l'etichetta	04
Caratteristiche innovative	06
Utilizzo consigliato	08
Testimonianza cliente	10

## INFORMAZIONI

Norme EN	108
Loghi e Identificazione	112
Ordinazione	114
Istruzioni per la cura	116
Guida alle taglie	118

## ABBIGLIAMENTO

Completi	14
Giacche in Pile	44
Intimo Tecnico	46
Calze	48



## GUANTI

Freezer	52
Refrigeratore	66
Uso generale	72
Sottoguanti	74



## CALZATURE

Stivali Freezer	79
Stivali Freezer per Taglie Extra Large	86
Refrigeratore e Antinfortunistica	88



## COPRICAPI

Elmetti Protettivi	96
Mascherine	97
Copricapi e Passamontagna	100



## ACCESSORI

Abbigliamento da lavoro essenziale	106
Utensili magazzino	107



## IL MARCHIO LEADER DI ABBIGLIAMENTO PROTETTIVO PER CELLE FRIGORIFERE **IN TUTTO IL MONDO**

Il nostro scopo principale è tenere le persone al **caldo e comode**.  
Raggiungiamo questo obiettivo seguendo 3 semplici processi:

1. Progettazione, test e produzione di prodotti ad alta performance per persone sottoposte a freddo estremo - Il tutto fornito con un servizio clienti eccezionale, creando un'esperienza ottimale per l'utilizzatore.
2. Creazione di prodotti unici per ottimizzare traspirabilità, durata e flessibilità garantendo al contempo calore e comfort.
3. Testare e perfezionare continuamente i nostri prodotti per garantire che venga prodotto il meglio per i nostri clienti.



# TENERE LE PERSONE **AL CALDO E COMODE**

Con oltre 42 anni di esperienza, lavorando direttamente con società di logistica a temperatura controllata e operatori di magazzino, puoi stare certo che con FlexiTog proverai gli standard più elevati; la nostra storia inizia nel lontano 1979:

**1979**

## NATI PER PASSIONE

Abbiamo iniziato con un semplice obiettivo; tenere le persone al sicuro. Non semplicemente un lavoro, questo impegno è diventato rapidamente la nostra missione, la nostra passione e la nostra vita. L'innovazione è diventata una necessità e questa è diventata presto la nostra forza trainante.

**2006**

## IDENTIFICARE IL BISOGNO

Soluzioni specifiche per ambienti di celle frigorifere hanno sviluppato la nostra gamma di abbigliamento per basse temperature. Le grandi aziende ed il loro personale hanno rapidamente compreso i vantaggi per loro e il marchio si è diffuso a macchia d'olio.

**2013**

## SOLIDIFICARE LA NOSTRA POSIZIONE

Il crescente successo di FlexiTog ha spinto il team a concentrarsi sull'ulteriore miglioramento e ampliamento delle nostre gamme esistenti per affermare FlexiTog come un nome leader nel settore dell'abbigliamento protettivo per celle frigorifere.

**2020**

## 20 ANNI DI FLEXITOG

Avendo venduto oltre 7 milioni di prodotti in tutto il mondo; la nostra promessa è di continuare a svilupparci, assicurandoci di avere sempre la soluzione più calda e comoda, fornendoti il miglior servizio, il più velocemente possibile.

**2004**

## PERFEZIONARE LE NOSTRE ABILITÀ

Nel corso di 2 generazioni, abbiamo ulteriormente affinato le nostre competenze, trovando costantemente la nostra specialità nell'abbigliamento protettivo per basse temperature. Identificazione di una lacuna nell'industria degli alimenti surgelati per un abbigliamento di sicurezza certificato efficace.

**2010**

## LA SPEDIZIONE AL SUCCESSO

Dopo aver sostenuto la Spedizione Antartica Britannica, questo ha ispirato una nuova ondata di ricerca all'interno della nostra divisione di isolamento. Quando 'Clo-Insulation' è diventato il proprio marchio, concentrandosi sullo spingere i confini in termini di isolamento.

**2017**

## PROVA ALL'ESTREMO

Il team di WingSuit Irlandese ha chiesto l'aiuto di FlexiTog nel loro tentativo di sfidare la morte per un salto da record da 35000 piedi. Sono state soddisfatte temperature inferiori a -50°C con un fattore vento di uno sbalorditivo -96°C.

**2021**

## SUPERARE LE SFIDE

Abbiamo mantenuto i nostri clienti riforniti durante il COVID-19, impiegato tutte le risorse disponibili per superare i problemi doganali della Brexit e fornito i nostri clienti durante la crisi delle spedizioni con la nostra affidabile catena di approvvigionamento europea.

COSA C'È **DIETRO IL L'ETICHETTA?**

# E' IL NOSTRO MARCHIO DI **QUALITÀ** E SIGILLO DI **APPROVAZIONE**

Quando acquisti un prodotto con l'etichetta **FlexiTog®** sappi che sarà **comodo** e **caldo**, sviluppato con **20 anni di ricerca e sviluppo** e realizzato per resistere alla prova del tempo.

Estrema cura viene posta nello sviluppo di ogni nostro capo per assicurarsi che sia **un miglioramento rispetto alla versione precedente** e migliore **di qualsiasi altro sul mercato**.

# FlexiTog®

wear it. **warm.**

SOLO I MIGLIORI POSSONO  
INDOSSARE L'ETICHETTA  
ROSSA DI QUALITÀ.  
SCOPRI COSA RENDE UNICI  
I NOSTRI PRODOTTI...

## MATERIALI SU MISURA

Sviluppo di **Tessuti appositamente realizzati** e **isolamenti su misura** appositamente progettati per adattarsi alla **traspirabilità ed il calore** dell'applicazione del prodotto.

## CARATTERISTICHE UNICHE

Caratteristiche del prodotto uniche e brevettate per semplificarti la vita, ad esempio **Impugnature UG Ultra Grip** e **FlexEasy**.

## DESIGN INNOVATIVO

Soluzioni ottenute da **natura** e **progressi tecnologici** assicurano che la nostra gamma di prodotti sia **in continua evoluzione**.

## TEST ESAURIENTI DEL PRODOTTO

Test di stress **unici** vengono eseguiti nel nostro laboratorio interno e **nelle applicazioni in cella frigorifera** per registrare le prestazioni del prodotto con dati in tempo reale.

## CARATTERISTICHE INNOVATIVE PER L' ABBIGLIAMENTO DA LAVORO PERFETTO

FlexiTog ha sviluppato queste caratteristiche speciali del prodotto per rendere l'abbigliamento da lavoro più forte, più comodo e più facile per te nello svolgere il tuo lavoro!



Un nuovo tessuto innovativo progettato e testato per raddoppiare gli standard di settore per resistere alla massima usura in condizioni difficili.

Posizionato in zone ad alta usura per aumentare la longevità del capo.



Il taschino Voice Pick e i passanti all'interno della giacca forniscono una soluzione aggiornata ai più recenti sistemi di picking.

La fessura sul colletto fornisce anche un'apertura per l'auricolare che non lascia entrare aria fredda.



I pannelli BreathEasy sul retro della giacca regolano il flusso d'aria e la temperatura nelle aree ad alta traspirazione, tenendo più comodo l'utilizzatore.



Pannello in tessuto elasticizzato a 4 vie che unisce manica e corpo, progettato per offrire una maggiore flessibilità e un facile movimento delle braccia.





# IL NOSTRO ISOLAMENTO È COSA C'È **DENTRO** QUELLO CHE CONTA

Un fattore dell'abbigliamento termico che viene spesso trascurato è l'imbottitura interna e l'isolamento. Questa, tuttavia, è la parte più importante di qualsiasi indumento termico e la chiave per la regolazione termica.

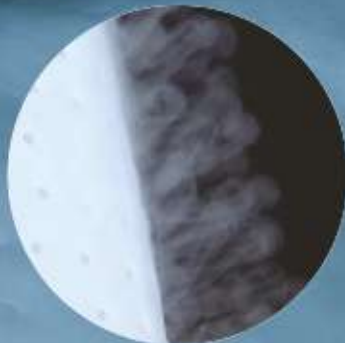
**Clo**  
Insulation

Clo Insulation è ampiamente utilizzato nella gamma di abbigliamento FlexiToG. Questo standard di isolamento di solito si trova solo nell'abbigliamento sportivo, tuttavia lo abbiamo utilizzato nei nostri indumenti a causa dell'eccezionale ritenzione di calore e delle prestazioni di regolazione termica che offre.



**Vivo**

Vivo è il concetto in cui una serie di minuscole aperture sono incastonate all'interno dell'isolamento per migliorare la traspirabilità senza perdere le prestazioni termiche. Il concetto Vivo aumenta la traspirabilità dell'isolamento di oltre il 30%.



## PROGETTATO PER APPLICAZIONI SPECIFICHE

Progettando capi in base a ruoli lavorativi specifici, la nostra gamma di prodotti garantisce che ogni operatore in cella frigorifera possa stare a proprio agio, indipendentemente dal livello di attività e dalla temperatura.

Ambiente  
**+5°C**



Ambiente  
**+5°C**

Refrigeratore  
**0°C**

Freezer  
**-50°C**



TEMPERATURA E  
Utilizzo consigliato:



### INTERVALLO DI TEMPERATURA

La barra bianca indica gli intervalli di temperatura che consigliamo di indossare il capo; da +5°C a -50°C.

Cerca il **manuale dell'utente** al fondo di ogni pagina.

### ATTIVITÀ

Queste illustrazioni indicano i tre tipi chiave di attività per cui l'indumento è progettato per essere utilizzato.

# ABBIGLIAMENTO DA LAVORO PER TUTTI LIVELLI DI ATTIVITÀ E AMBIENTI

INTERVALLO DI TEMPERATURA



+5°C  
AMBIENTE

0°C  
REFRIGERATORE

-50°C  
FREEZER



## ATTIVITÀ MANAGER

Indumenti facili e veloci da indossare per maggiore calore e protezione mentre visiti le celle frigorifere o lavori all'aperto.



## ATTIVITÀ PICKING

Flessibili, leggeri e traspiranti per permetterti di mantenere un alto livello di produttività in tutta comodità, senza surriscaldamento.



## ATTIVITÀ AUTISTI

Progettato per il massimo calore e comfort per tenerti al caldo dove e quando è più necessario.

## CLIENTI SODDISFATTI IN TUTTO IL MONDO



Paul Jackson

MD, Chiltern Distribution

GUARDA ORA

### Risolvere i problemi dell'industria a temperatura controllata

Paul Jackson di Chiltern Distribution spiega come in passato i capi fossero troppo caldi o non abbastanza caldi:

“Con la nuova giacca ActiveChill i miei ragazzi hanno una **giacca leggera che si comporta bene in ambienti refrigerati e che li mantiene caldi e questo per me è una rivelazione..!**”



GIACCA UTILIZZATA

**GIACCA ACTIVE CHILL  
X14J**

Pagina 32



Abbiamo provato alcune  
marche diverse nel corso  
degli anni, ma **il mio staff  
preferisce FlexiTog.**

La **gamma Endurance**  
è un prodotto di qualità  
che fornisce **migliore  
protezione e flessibilità.**

**Chiltern**  
Cold Storage Group Ltd



INDUMENTI UTILIZZATI

**ENDURANCE ACTIVE**  
X28B/X28T

Pagina 22/25



Perché scegliere l'Abbigliamento FlexiTog?

# CALORE E TRASPIRABILITÀ

Durante numerosi **test con i clienti, incluso il piu' grande gruppo di logistica del freddo in Europa**, è stato dimostrato che, rispetto ad altri 3 famosi marchi europei, **FlexiTog era:**

**29% PIÙ CALDO DELLA MEDIA**



L'abbigliamento FlexiTog ha superato il concorrente più simile grazie alla minore diminuzione di calore.

**54% MIGLIORE TRASPIRABILITÀ QUANDO CONFRONTATO CON LA MEDIA**



Il nostro abbigliamento ha dimostrato di poter consentire una migliore traspirazione rispetto alla concorrenza.

**MIGLIORE TRASPIRABILITÀ PER UN MAGGIORE COMFORT**

# CELLA FRIGORIFERA ABBIGLIAMENTO



INDUMENTI IN EVIDENZA

**ENDURANCE DRIVE**  
X29J / X29S

Scopri cosa li rende così  
caldi e comodi!

Pagina **18-21**



COMPLETI

14



GIACCHE IN PILE

44



INTIMO TECNICO

46



CALZE

48



FlexiTog®

# GIACCA DEEP FREEZE X35J

NUOVO  
PRODOTTO

## ISOLAMENTO SUPER CALDO

1 strato da 200g/m<sup>2</sup> più uno strato isolante da 150g/m<sup>2</sup> per il massimo calore. Utilizzo di Clo Insulation per un miglior rapporto tra calore e traspirabilità.



Clo  
INSULATION

## TESSUTO ENDURANCE

Tessuto altamente resistente all'acqua e al vento. Questo tessuto derivato HTTY ad alta performance aggiunge calore alla giacca X35J, proteggendoti in qualsiasi condizione.



HTTY  
PERFORMANCE FABRIC



## COMFORT CON ISOLAMENTO DOPPIO

Caratterizzato da un retro elasticizzato e da spalle senza cuciture per una vestibilità estremamente confortevole. L'isolamento a doppio strato intrappola l'aria calda tra gli strati per una maggiore ritenzione di calore.

## Cerchi calore? Questa è la giacca che fa per te!

Perfetta per lavorare a **temperature estremamente fredde**. Il suo design tradizionale, il doppio strato di isolamento ed il collo in pelliccia offrono la massima protezione possibile.

### X35J CARATTERISTICHE

- Isolamento: 350g/m<sup>2</sup>  
Tessuto Esterno: 260g/m<sup>2</sup>
- Schiena allungata
- Collo alto federato in pelliccia
- Cerniera Lampo
- Cerniera BS3084 No.8
- Polsini in Nylon
- Pannello Alta visibilità integrata
- Filato anti-decomposizione
- Polsini da sci con foro per pollice
- Tessuto anti-vento per ridurre il fattore di raffreddamento causato dal vento





ACQUISTA ORA



## GIACCA DEEP FREEZE X35J



### DETTAGLI ORDINE

Taglie XS-6XL  
Rif X35J

### SPECIFICHE



EN 342:2017  
Pending



CERTIFICAZIONE

DPI CAT. II

Ambiente +5°C      Refrigeratore 0°C      Freezer -50°C



TEMPERATURA E  
Utilizzo consigliato:



Utilizzala con **X35S** o **X35T**  
Pagina 16/17



ACQUISTA ORA

### TESSUTO ENDURANCE

Tessuto da 260 g/m<sup>2</sup> altamente resistente all'acqua e al vento. Questo tessuto derivato HTTY ad alta performance aggiunge calore alla giacca X35J, proteggendoti in qualsiasi condizione.

### COMFORT

Caratterizzata da un retro elasticizzato e bretelle regolabili per un'ottima vestibilità. La parte frontale innalzata fornisce extra calore in condizioni estreme.

### CALORE

I doppi strati da 150g di Clo Insulation danno un peso combinato di 300g/m<sup>2</sup>.



NUOVO  
PRODOTTO



## DEEP FREEZE X35S

### CALDA SALOPETTE

Il capo coordinato perfetto per la Giacca Freezer X35J

### DETTAGLI ORDINE

Taglie XS-6XL  
Rif X35S

### SPECIFICHE



DPI CAT. II Certificato fino a -50°C

Importante! La certificazione è valida solo se l'indumento è indossato con Giacca corrispondente/certificata.



CERTIFICAZIONE

Ambiente  
+5°C

Refrigeratore  
0°C

Freezer  
-50°C



TEMPERATURA E  
Utilizzo consigliato:



Utilizzala con **Giacca X35J**  
Pagina 14

**ACQUISTA ORA****DURABILITA'**

Utilizza un tessuto resistente all'usura ed ai lavaggi per ottenere la massima longevità e colori scuri nelle aree ad elevata usura per prevenire le macchie. Tessuto rivoltato all'interno della gamba per una maggiore durabilità.

**TESSUTO ENDURANCE**

Tessuto da 260 g/m<sup>2</sup> altamente resistente all'acqua ed al vento. Questo tessuto derivato HTTY ad alta performance aggiunge calore alla giacca X35J, proteggendoti in qualsiasi condizione.

**CALORE**

I doppi strati da 150g di Clo Insulation danno un peso combinato di 300g/m<sup>2</sup>.

**NUOVO  
PRODOTTO****DEEP FREEZE X35T****CALDI PANTALONI**

Pantaloni Deep Freeze caldi e comodi per accompagnare la Giacca Freezer X35J

**DETTAGLI ORDINE**Taglie **XS-6XL**Rif **X35T****SPECIFICHE**EN 342:2017  
Pending

DPI CAT. II Certificato fino a -50°C

Importante! La certificazione è valida solo se l'indumento è indossato con Giacca corrispondente/certificata.

**CERTIFICAZIONE**Ambiente  
+5°CRefrigeratore  
0°CFreezer  
-50°C
**TEMPERATURA E**  
Utilizzo consigliato:
Utilizzala con **Giacca X35J**

Pagina 15

# GIACCA ENDURANCE DRIVE

## X29J

### SUPER FLESSIBILE

Utilizza FlexEasy, un pannello in tessuto elasticizzato a 4 vie che unisce manica e corpo, progettato per offrire una maggiore flessibilità del braccio. Design ergonomico per offrire il massimo di libertà nei movimenti. Include soffietto antineve che aiuta a tenere caldo anche quando ci si allunga garantendo un sigillo intorno alla vita.

**FLEXEASY**

### CALORE E TRASPIRABILITÀ

L'isolamento Clo leggero e non ingombrante offre grande comfort e calore. Il pannello BreathEasy e lo sfianto posteriore esterno consentono al tuo corpo di termoregolarsi alla sua temperatura massima.

**Clo**  
INSULATION

**BREATH EASY**

### DURABILITÀ

Utilizzo del tessuto Endurance da 260g/m<sup>2</sup> per una massima resistenza e durabilità, collocato in aree ad alta usura come le braccia e la parte anteriore della giacca per aumentare la longevità dell'indumento.

**ENDURANCE**  
FABRIC

## Unisce comfort, calore, stile e durabilità

Perfetta per i conducenti di carrelli elevatori e per chi lavora ad un tasso di movimento ridotto. Dotata di FlexEasy e di un sistema Voice Pick, questa giacca è una delle giacche freezer più moderne sul mercato.

### X29J CARATTERISTICHE

- Isolamento: 220g/m<sup>2</sup>
- Tessuto Esterno: 260g/m<sup>2</sup>
- Soffietto antineve
- Compatibile con sistema Voice Pick
- Aree per loghi personalizzati su fronte e retro
- Traspirabilità Classe 1
- Tasche sul braccio
- Colletto in pile
- Polsini con fessura per pollice
- Tasche interne
- Zip con tiralampe per vestirsi/sgestirsi facilmente mentre si indossano guanti



ACQUISTA ORA

## GIACCA ENDURANCE DRIVE X29J



### DETTAGLI ORDINE

Taglie XS-6XL  
Rif X29J



Usala con **Salopette X29S**  
Pagina 21

### SPECIFICHE

 EN 342:2017  
0,387 (B) 2 X

DPI CAT. II Certificato fino a +50°C

Importante! La certificazione è valida  
solo se l'indumento è indossato con  
Salopette e Pantaloni corrispondenti/certificati.

CE

UK  
CA



CERTIFICAZIONE

Ambiente  
+5°C

Refrigeratore  
0°C

Freezer  
-50°C



TEMPERATURA E  
Utilizzo consigliato:



# SALOPETTE ENDURANCE DRIVE X29S

**CALORE E TRASPIRABILITÀ** L'isolamento Clo leggero e non ingombrante offre grande comfort e calore. Il pannello BreathEasy e lo sfianto posteriore esterno consentono al tuo corpo di termoregolarsi alla sua temperatura massima.



## DURABILITÀ

Utilizzo del tessuto Endurance da 260g/m<sup>2</sup> per una massima resistenza nelle aree ad alta usura, come la parte inferiore delle gambe. Incorpora una protezione cuciture gialla per riduzione dell'usura ed una maggiore visibilità.



## LUNGHEZZA REGOLABILE

Caviglia regolabile con 3 impostazioni di lunghezza. Veloce e facile da regolare, grazie ad un semplice sistema a pressione per impostare la lunghezza ideale.



## Il più alto grado di calore e comfort

Preferita dai conducenti di carrelli elevatori e transpallet a temperature sottozero, grazie all'isolamento ad alta performance ed alla parte frontale innalzata per una maggiore tenuta di calore.

### X29S CARATTERISTICHE

- Isolamento: 200g/m<sup>2</sup>  
Tessuto esterno: 260g/m<sup>2</sup>
- Parte frontale innalzata
- Tasche porta-ginocchio
- Ampie tasche frontali
- Zip trinalampo per vestirsi/ svestirsi facilmente mentre si indossano guanti.



ACQUISTA ORA

## SALOPETTE ENDURANCE DRIVE X29S



### DETTAGLI ORDINE

Taglie XS-6XL  
Rif X29S



### SPECIFICHE

 EN 342:2017  
0,387 (B) 2 X

DPI CAT. II Certificato fino a -50°C

Importante! La certificazione è valida solo se l'indumento è indossato con Giacca corrispondente/certificata.



CERTIFICAZIONE

Ambiente  
+5°C

Refrigeratore  
0°C

Freezer  
-50°C



TEMPERATURA E  
Utilizzo consigliato:



Usala con **Giacca X29J**  
Pagina 18

# GIACCA ENDURANCE ACTIVE X28B

## PRESTAZIONI E LEGGEREZZA

La combinazione perfetta tra tecnologia isolante ad alta performance e tessuti speciali rende questa giacca più leggera del 38% rispetto a una tradizionale giacca da freezer, pur mantenendo un perfetto rapporto calore-peso per chi la usa.

## 30% PIÙ TRASPIRANTE

La tecnologia isolante Vivo posizionata nelle aree ad alta sudorazione offre fino al 30% in più di traspirabilità rispetto allo standard medio del settore. Un pannello BreathEasy regola anche i flussi d'aria e la temperatura.



BREATHESY

**DURABILITÀ\*** Utilizzo del tessuto Endurance da 260g/m<sup>2</sup> per una massima resistenza nelle aree ad alta usura, come la parte inferiore delle gambe. Incorpora una protezione cuciture gialla per riduzione dell'usura ed una maggiore visibilità.



## Utilizzata da operatori di magazzino in tutta Europa

Questa giacca è apprezzata per le sue proprietà di durabilità, leggerezza e traspirabilità. La tecnologia isolante sportiva e termo-regolante si è rivelata fondamentale nel fornire la soluzione perfetta per coloro che svolgono ruoli attivi a basse temperature.

### X28B CARATTERISTICHE

- Leggera: Isolamento 133g/m<sup>2</sup> ad alta performance  
Tessuto Esterno: 260g/m<sup>2</sup>
- Altamente traspirante
- Tasca sul petto con patta
- Compatibile con sistema Voice Pick
- Aree per loghi personalizzati su fronte e retro
- Tasche interne





ACQUISTA ORA



## GIACCA ENDURANCE ACTIVE X28B



### DETTAGLI ORDINE

Taglie XS-6XL  
Rif X28B

### SPECIFICHE



EN 342:2017  
0,410 (B) 1,X

DPI CAT. II Certificato fino a -50°C

Importante! La certificazione è valida  
solo se l'indumento è indossato con  
Salopette e Pantaloni corrispondenti/certificati.

CE

UK  
CA



CERTIFICAZIONE

Ambiente  
+5°C

Refrigeratore  
0°C

Freezer  
-50°C



TEMPERATURA E  
Utilizzo consigliato:



Usala con **Pantaloni X28T**

Pagina 25

# PANTALONI ENDURANCE ACTIVE

## X28T

### LEGGERI E COMODI

Più leggeri dei tradizionali pantaloni da freezer e dal design aderente con una vita più bassa, ottimale per l'attività di picking.

### DURABILITA'

Utilizzo del tessuto Endurance da 260g/m<sup>2</sup> per una massima resistenza nelle aree ad alta usura, come la parte inferiore delle gambe. Incorpora una protezione cuciture gialla per riduzione dell'usura ed una maggiore visibilità.



### LUNGHEZZA REGOLABILE

Caviglia regolabile con 3 impostazioni di lunghezza. Veloce e facile da regolare, grazie ad un semplice sistema a pressione per impostare la lunghezza ideale.



## Leggeri, traspiranti e molto comodi

Utilizzati in freezer e celle frigorifere, preferiti per attività di picking ad elevata attività grazie al loro peso leggero, all'alta traspirabilità e alla vita più bassa per una maggiore flessibilità.

### X28T CARATTERISTICHE

- Isolamento: 150g/m<sup>2</sup>
- Tessuto Esterno: 260g/m<sup>2</sup>
- Tasche porta-ginocchio
- Botone frontale interno previene impigliamenti
- Ampie tasche frontali
- Vita bassa



ACQUISTA ORA

## PANTALONI ENDURANCE ACTIVE X28T



### DETTAGLI ORDINE

Taglie XS-6XL  
Rif X28T



### SPECIFICHE

 EN 342:2017  
0,410 (B) 1,X

DPI CAT. II Certificato fino a -50°C

Importante! La certificazione è valida solo se l'indumento è indossato con Giacca corrispondente/certificata.

CE

UK  
CA



CERTIFICAZIONE

Ambiente  
+5°C

Refrigeratore  
0°C

Freezer  
-50°C



TEMPERATURA E  
Utilizzo consigliato:



Usala con la **Giacca X28B**  
Pagina 22

# GIACCA CELLA FRIGO CLASSICA

## X28J

### COMFORT

La Giacca Cella Frigo Classica ha un design ergonomico per la massima libertà di movimento ed incorpora anche una fodera spazzolata e colletto alto in pile per un tocco di extra comfort.

### FLESSIBILITÀ

Utilizza FlexEasy, un pannello in tessuto elasticizzato a 4 vie che unisce manica e corpo, progettato per aumentare la flessibilità e favorire il movimento.

**FLEX**EASY

### LEGGERA E COMODA

La tecnologia isolante Clo Insulation offre grande comfort e calore pur garantendo leggerezza e poco ingombro. Sebbene questa giacca sia notevolmente più leggera dello standard industriale, è stata sottoposta a test fino a -84°C ed ha dimostrato di rimanere costantemente calda.



## Ottima giacca multiuso per tutti i ruoli in cella frigorifera

La nostra giacca per celle frigorifere più venduta che include isolamento ad alta performance e soluzioni uniche, come FlexEasy. Progettata per maggiore comodità, Utilizzata in molteplici applicazioni.

### X28J CARATTERISTICHE

- Isolamento: 220g/m<sup>2</sup>  
Tessuto Esterno: 260g/m<sup>2</sup>
- Colletto alto in pile
- Ampie tasche frontali
- Tasche sul braccio
- Tasche interne
- Protezione



ACQUISTA ORA

## GIACCA CELLA FRIGO CLASSICA X28J



### DETTAGLI ORDINE

Taglie XS-6XL  
Rif X28J



Usala con **Salopette X28S**  
Pagina 28

### SPECIFICHE

 EN 342:2017  
0,410 (B) 1,X

DPI CAT. II Certificato fino a +50°C

Importante! La certificazione è valida  
solo se l'indumento è indossato con  
Salopette e Pantaloni corrispondenti/certificati.

CE

UK  
CA



CERTIFICAZIONE

Ambiente  
+5°C

Refrigeratore  
0°C

Freezer  
-50°C



TEMPERATURA E  
Utilizzo consigliato:





ACQUISTA ORA

### DOPPIA CERTIFICAZIONE

EN342 è la norma per gli indumenti utilizzati nelle celle frigorifere, EN471 è la certificazione richiesta per gli indumenti ad alta visibilità.

### CALORE

Isolamento da 220 g/m<sup>2</sup>. Clo Insulation offre grande comfort e calore pur rimanendo leggero e non ingombrante.



### FLESSIBILITÀ

Utilizza FlexEasy, un pannello in tessuto elasticizzato a 4 vie che unisce manica e corpo, progettato per aumentare la flessibilità e favorire il movimento. Tessuto esterno da 260g/m<sup>2</sup>.



## ALTA VISIBILITÀ ILLUMATHERM X28JHV

### GIACCA CELLA FRIGO CLASSICA

La nostra giacca per celle frigorifere più venduta con maggiore visibilità per un ambiente di lavoro più sicuro.

### DETTAGLI ORDINE

Taglie XS-6XL

Rif X28JHV

### SPECIFICHE

 EN 342:2017  
Pending

 EN 471:2003  
Pending

DPI CAT. II



CERTIFICAZIONE

Ambiente  
+5°C

Refrigeratore  
0°C

Freezer  
-50°C



TEMPERATURA E  
Utilizzo consigliato:



Utilizzala con **Salopette X28S**  
Pagina 30



ACQUISTA ORA

**CORPO EXTRA LUNGO**

La protezione della parte inferiore della schiena e della parte superiore della gamba combinata con un colletto in pile permette di evitare di indossare pantaloni termici e scaldacollo per brevi tragitti in cella.

**CALORE**

Isolamento da 220 g/m<sup>2</sup> Clo Insulation offre grande comfort e calore pur rimanendo leggero e non ingombrante.

**FLESSIBILITÀ**

Utilizza FlexEasy, un pannello in tessuto elasticizzato a 4 vie che unisce manica e corpo, progettato per aumentare la flessibilità e favorire il movimento. Tessuto esterno da 260g/m<sup>2</sup>.

**PER MAGAZZINO FRIGORIFERO X28W****GIACCONE LUNGO**

Giacca extra lunga per cella frigorifera perfetta per brevi visite in cella frigorifera per evitare di indossare i pantaloni da cella.

**DETTAGLI ORDINE**

Taglie S-4XL  
Rif X28W

**SPECIFICHE**

EN 342:2017  
0,410 (B) 1,X



DPI CAT. II Certificato fino a -50°C

Importante! La certificazione è valida solo se l'indumento è indossato con Salopette o Pantaloni corrispondenti/certificati.

CERTIFICAZIONE

Ambiente  
+5°C

Refrigeratore  
0°C

Freezer  
-50°C



TEMPERATURA E  
Utilizzo consigliato:



Utilizzala con **Salopette X28S**

Pagina 30



ACQUISTA ORA

### COMFORT

Parte frontale e retro innalzati forniscono protezione agli organi vitali; design della gamba precurvato.

### CALORE

Isolamento: 220 g/m<sup>2</sup>. La tecnologia isolante ad alta performance Clo Insulation offre maggiore comfort e calore. Sebbene notevolmente più leggera dello standard industriale ha dimostrato di tenere caldo anche a -84°C.



### TESSUTO HTTY™

Tessuto esterno: 260g/m<sup>2</sup>. Più resistente alle macchie nelle aree ad alta usura. Cuciture gialle di protezione per una maggiore robustezza e visibilità.



## CELLA FRIGO X28S

### SALOPETTE CLASSICA

Flessibile, calda e progettata su misura per ambienti da cella frigorifera. Estremamente versatile.

### DETTAGLI ORDINE

Taglie XS-6XL

Rif X28S

### SPECIFICHE

 EN 342:2017  
0,410 (B) 1,X

DPI CAT. II Certificato fino a -50°C

Importante! La certificazione è valida solo se l'indumento è indossato con Giacca corrispondente/certificata.

CE

UK  
CA



CERTIFICAZIONE

Ambiente  
+5°C

Refrigeratore  
0°C

Freezer  
-50°C



TEMPERATURA E  
Utilizzo consigliato:



Usala con **Giacca X28J**

Pagina 26





ACQUISTA ORA

### COMFORT

Parte frontale e retro innalzati forniscono protezione agli organi vitali, design della gamba precurvato.

### CALORE

Isolamento: 220 g/m<sup>2</sup>. La tecnologia isolante ad alta performance Clo Insulation offre maggiore comfort e calore. Sebbene notevolmente più leggera dello standard industriale ha dimostrato di tenere caldo anche a -84°C.



### TESSUTO HTTY™

Tessuto esterno: 260g/m<sup>2</sup>. Più resistente alle macchie nelle aree ad alta usura. Cuciture gialle di protezione per una maggiore robustezza e visibilità.



## TUTA INTERA CELLA FRIGO CLASSICA X28C

### TUTA INTERA CLASSICA

Soluzione integrale!  
Grande flessibilità di movimento con tenuta di calore ottimale per un maggiore comfort in ambienti freddi.

#### DETTAGLI ORDINE

Taglie XS-4XL

Rif X28C



### SPECIFICHE

EN 342:2017  
0,410 (B) 1,X

DPI CAT. II Certificato fino a -50°C

Importante! La certificazione è valida solo se l'indumento è indossato con Giacca corrispondente/certificata.



CERTIFICAZIONE

Ambiente  
+5°C

Refrigeratore  
0°C

Freezer  
-50°C



TEMPERATURA E  
Utilizzo consigliato:



Usala con i Guanti FG605

Pagina 64

# GIACCA ACTIVE CHILL

## X14J

### CALORE CERTIFICATO

Certificata secondo lo standard EN14058, la giacca Active Chill è progettata per migliorare le prestazioni di coloro che lavorano in aree al chiuso a temperatura controllata da +5°C a -5°C.



+5°C a -5°C

### LEGGERA E FLESSIBILE

FlexEasy è un pannello in tessuto elasticizzato a 4 vie che unisce la manica al corpo, sia all'interno che all'esterno, progettato per offrire maggiore flessibilità e facile movimento per le braccia.

**FLEX**EASY

### ISOLAMENTO TERMOREGOLANTE

Incorpora un isolamento sportivo per il perfetto equilibrio tra comfort e traspirabilità, con conseguente ritenuta di calore. Questa tecnologia di isolamento di norma si trova solo nell'abbigliamento sportivo, tuttavia l'abbiamo utilizzata per le sue eccezionali prestazioni di termoregolazione.

## Prima nel suo genere!

La Giacca Active Chill è progettata per migliorare le prestazioni ed il comfort del personale che lavora in aree a temperatura controllata tra +5°C e -5°C.

### X14J CARATTERISTICHE

- Isolamento: 80 g/m<sup>2</sup>
- Tessuto esterno: 260 g/m<sup>2</sup>
- Collo alto in pile
- Polsini con fessura per pollice
- 3 tasche interne
- 7 tasche esterne (incluse maniche)
- Vita elasticizzata
- Cerniera YKK
- Tessuto alta visibilità
- Design ergonomico curvo sul fondo della giacca
- Aree per loghi personalizzati su fronte e retro



ACQUISTA ORA

## GIACCA ACTIVE CHILL X14J



### DETTAGLI ORDINE

Taglie XS-6XL  
Rif X14J

### SPECIFICHE



EN 14058 2017

Resistenza Termica Classe 3  
Permeabilità all'aria Classe 2



DPI CAT. I

Certificato fino a -5°C



Importante! Si prega di leggere la Guida per l'utente per tutti i dettagli su temperatura, attività e tempo consigliati prima di utilizzare questo prodotto.

CERTIFICAZIONE

Ambiente  
+5°C

Refrigeratore  
0°C

Freezer  
-50°C



TEMPERATURA E

Utilizzo consigliato:



Usala con **Guanti FG126**

Pagina 66

# GILET ACTIVE CHILL

## X14G

### CALORE CERTIFICATO

Certificata secondo lo standard EN14058, il Gilet Active Chill è progettato per migliorare le prestazioni di coloro che lavorano in aree al chiuso a temperatura controllata da +5°C a -5°C.



+5°C a -5°C

### LEGGERA E FLESSIBILE

I materiali e la tecnologia isolante sono stati scelti per massima performance ed il loro peso ridotto.

### ISOLAMENTO TERMOREGOLANTE

Incorpora la tecnologia isolante sportiva Clo Insulation per il perfetto equilibrio tra comfort e traspirabilità, con conseguente ritenuta di calore. Questa tecnologia di isolamento di norma si trova solo nell'abbigliamento sportivo, tuttavia l'abbiamo utilizzata per le sue eccezionali prestazioni di termoregolazione.



## Gilet termico ad alta performance

Progettato insieme ad un'azienda multinazionale di logistica del freddo per fornire il gilet tecnicamente più avanzato per coloro che lavorano a basse temperature e per gli impiegati che devono mantenere un look aziendale moderno.

### X14G CARATTERISTICHE

- Isolamento: 80g/m<sup>2</sup>  
Clo insulation  
Tessuto Esterno: 260g/m<sup>2</sup>
- Collo alto in pile
- 3 tasche interne
- 5 tasche esterne
- Design ergonomico curvo sul fondo del gilet
- Vita elasticizzata
- Cerniera YKK
- Tessuto alta visibilità giallo
- Aree per loghi personalizzati su fronte e retro

## GILET ACTIVE CHILL X14G



### DETTAGLI ORDINE


Taglie XS-6XL  
Rif X14G



ACQUISTA ORA



### SPECIFICHE

 **EN 14058 2017**  
Resistenza Termica Classe 3  
Permeabilità all'aria Classe 2

**DPI CAT. I** Certificato fino a **-5°C**

Importante! Si prega di leggere la Guida per l'utente per tutti i dettagli su temperatura, umidità e tempo consigliati prima di utilizzare questo prodotto.



CERTIFICAZIONE

Ambiente +5°C	Refrigeratore 0°C	Freezer -50°C
------------------	----------------------	------------------



TEMPERATURA E  
Utilizzo consigliato:



Usalo con **la giacca in pile X12F**  
Pagina 44

# GIACCA ACTIVE AQUA

## X14SJ

### IMPERMEABILE

Tessuto completamente impermeabile sul fronte e retro della giacca. Lo sfiato BreathEasy sul retro controlla il flusso d'aria e la temperatura, per termo-regolare il tuo corpo.



### CALORE CERTIFICATO

Certificata secondo lo standard EN14058, la giacca Active Aqua è progettata per migliorare le prestazioni di coloro che lavorano in aree chiuse a temperatura controllata da +5°C a -5°C.



+5°C a -5°C

### CALORE E TRASPIRABILITÀ

Il tessuto leggero e non ingombrante Clo Insulation offre ottimo comfort e calore. Il pannello BreathEasy e lo sfiato posteriore esterno consentono al corpo di termoregolarsi alla massima temperatura.



## Tecnologia impermeabile e traspirante

Una giacca leggera e flessibile con una parte frontale impermeabile, pensata per chi maneggia prodotti bagnati. L'isolamento traspirante rende questa giacca da lavoro **un piacere da indossare.**

### X14SJ CARATTERISTICHE

- Isolamento: 100gm<sup>2</sup>  
Clo Insulation  
Tessuto Esterno: 170g/m<sup>2</sup>
- Ampie tasche frontali
- Materiale leggero
- Collo alto in pile
- 2 tasche interne con zip e 2 con strappo
- Design ergonomico curvato sul fondo della giacca



ACQUISTA ORA



## GIACCA ACTIVE AQUA X14SJ



### DETTAGLI ORDINE

Taglie XS-6XL

Rif X14SJ

### SPECIFICHE

 EN 14058 2017

Resistenza Termica Classe 3  
Permeabilità all'aria Classe 2



DPI CAT. I Certificato fino a -5°C



CERTIFICAZIONE

Importante! Si prega di leggere la Guida per l'utente per tutti i dettagli su temperatura, attività e tempi consigliati prima di utilizzare questo prodotto.

Ambiente  
+5°C

Refrigeratore  
0°C

Freezer  
-50°C



TEMPERATURA E  
Utilizzo consigliato:



Usala con **Pantaloni X14ST**

Pagina 38

# PANTALONI ACTIVE AQUA X14ST

## FLESSIBILI

Caratterizzati da tessuto elasticizzato con design sportivo, per una vestibilità comoda e libertà di movimento eccezionale.



## IMPERMEABILI

Tessuto anteriore impermeabile completamente testato, perfetti per chi lavora con prodotti bagnati o in condizioni di bagnato all'aperto.



## CALORE CERTIFICATO

Certificati secondo lo standard EN14058, i pantaloni Active Aqua sono progettati per migliorare le prestazioni di coloro che lavorano in aree chiuse a temperatura controllata da +5°C a -5°C.



+5°C a -5°C

## Pantaloni leggeri e impermeabili

Pantaloni flessibili con parte anteriore impermeabile per coloro che maneggiano prodotti bagnati o in condizioni di bagnato all'aperto. L'isolamento traspirante rende questi pantaloni **un piacere lavorarci**.

### X14ST CARATTERISTICHE

- Tessuto Esterno: 170 g/m<sup>2</sup>
- Fodera interna: 73 g/m<sup>2</sup>
- Design ergonomico sportivo
- Ampie tasche frontali
- Tasche posteriori
- Tasche laterali





ACQUISTA ORA

## PANTALONI ACTIVE AQUA X14ST



### DETTAGLI ORDINE

Taglie XS-6XL

Rif X14ST



### SPECIFICHE



DPI CAT. I



CERTIFICAZIONE

Ambiente  
+5°C

Refrigeratore  
0°C

Freezer  
-50°C



TEMPERATURA E  
Utilizzo consigliato:



Usali con la **Giacca X14STJ**  
Pagina 36



ACQUISTA ORA

### REACH EASY

La cintura elasticizzata, i polsini in nylon e il tessuto morbido assicurano che il movimento non sia limitato.



**LEGGERA E FLESSIBILE** Solo 796g di peso totale grazie ad una combinazione di tessuti ad alta performance ed all'utilizzo di un design a "fodera fluttuante" per migliore libertà di movimento.

### CALDA E DUREVOLE

Imbottitura da 150g/m<sup>2</sup> a fibra cava legata da resina per un eccellente calore e comfort. Tessuto esterno HTTY™ Anti-strappo da 159 g/m<sup>2</sup> per una maggiore durabilità.

**HTTY**  
PERFORMANCE FABRIC



## GIACCA REFRIGERATORE X12J

LA GIACCA PER REFRIGERATORE PIÙ VENDUTA

Una giacca resistente e leggera per ambienti freddi e sottozero.

### DETTAGLI ORDINE

Taglie XS-5XL

Rif X12J



### SPECIFICHE

 EN 342:2017  
0,387 (B) 2 X

DPI CAT. II

Importante! La certificazione è valida solo se l'indumento è indossato con Salopette e Pantaloni corrispondenti/certificati.

CE  
UK  
CA



CERTIFICAZIONE

Ambiente  
+5°C

Refrigeratore  
0°C

Freezer  
-50°C



TEMPERATURA E  
Utilizzo consigliato:



Usala con i **Pantaloni X12T**  
Pagina 43



ACQUISTA ORA

### ADDOME CALDO

Utilizza un'imbottitura a fibra cava da 150g/m<sup>2</sup> legata da resina per un eccellente calore e comfort.

### DUREVOLE

Tessuto esterno HTTY™ Anti-strappo da 159 g/m<sup>2</sup> per una maggiore durabilità.



### LEGGERO

Solo 528g di peso totale grazie ad una combinazione di tessuti ad alta performance ed all'utilizzo di un design a 'fodera fluttuante' per migliore libertà di movimento.



## GILET REFRIGERATORE X12G

### GILET ISOLANTE VERSATILE

Un gilet da lavoro resistente, leggero e versatile per basse temperature.

### DETTAGLI ORDINE

Taglie XS-4XL  
Rif X12G

### SPECIFICHE



DPI CAT. I



CERTIFICAZIONE

Ambiente +5°C      Refrigeratore 0°C      Freezer -50°C



TEMPERATURA E  
Utilizzo consigliato:



Usalo con **Elmetto di Sicurezza FH93L2**  
Pagina 96



ACQUISTA ORA

### REACH EASY

La cintura elasticizzata, i polsini in nylon e il tessuto morbido assicurano che il movimento non sia limitato.



### DUREVOLE

Tessuto esterno HTTY™ Anti-strappo da 159 g/m² per una maggiore durabilità.



### LEGGERA E CALDA

Utilizzo di imbottitura da 150g/m² a fibra cava legata da resina per un eccellente calore e comfort. Solo 873g di peso totale grazie a una combinazione di tessuti ad alta performance ed all'utilizzo di un design "fodera fluttuante" per maggiore libertà di movimento.



## GIACCA REFRIGERATORE LUNGA X12W

### UN LOOK AZIENDALE

Giacca per refrigeratore versatile e resistente. Lunghezza extra per visite veloci in magazzini Frigoriferi.

### DETTAGLI ORDINE

Taglie XS-4XL  
Rif X12W



### SPECIFICHE



DPI CAT. I

Importante! La certificazione è valida solo se l'indumento è indossato con Salopette e Pantaloni corrispondenti/certificati.



CERTIFICAZIONE

Ambiente +5°C      Refrigeratore 0°C      Freezer -50°C



TEMPERATURA E  
Utilizzo consigliato:



Usala con i **Pantaloni X12T**  
Pagina 43



ACQUISTA ORA

### CALORE

Utilizza un'imbottitura da 150g/m<sup>2</sup> a fibra cava legata da resina per un eccellente calore e comfort.

### DUREVOLE

Tessuto HTTY™ Anti-strappo da 159 g/m<sup>2</sup> per minimizzare i danni in caso di impigliamento.



### TESSUTI LEGGERI

Utilizzo di tessuti ad alta performance progettati per offrire la massima libertà di movimento.

## PANTALONI REFRIGERATORE X12T

PRODOTTO DI PUNTA PER AMBIENTI REFRIGERATI

Questi pantaloni sono ideali per l'uso con la giacca X12J o X12W in ambienti refrigerati o freddi.

### DETTAGLI ORDINE

Taglie XS-5XL

Rif X12T



Usali con **Giacca X12W**

Pagina 42

### SPECIFICHE

EN 342:2017  
0,387 (B) 2 X

DPI CAT. II

Importante! La certificazione è valida solo se l'indumento è indossato con Giacca corrispondente/certificata.



CERTIFICAZIONE

Ambiente  
+5°C

Refrigeratore  
0°C

Freezer  
-50°C



TEMPERATURA E  
Utilizzo consigliato:



**ACQUISTA ORA****CERTIFICATA EN1408**

Giacca in pile foderata in sherpa pesante da 500g/m<sup>2</sup>, combinata con un colletto isolante per massima protezione dal freddo. Questo è uno dei pile più caldi disponibili sul mercato.

**COMFORT**

Il pile in microfibra offre un tocco morbido, mentre i polsini elasticizzati bloccano l'ingresso di aria fredda. Dotato anche di fodera nelle braccia per maggiore libertà di movimento e facilità di vestizione.

**NIENTE PIÙ PILLING!**

Pile anti-pilling per prevenire usura e materiale resistente ai lavaggi mantengono questo indumento elegante, più a lungo.

**GIACCA IN PILE REFRIGERATORE X12F****PILE DI ALTA QUALITÀ FODERATO IN SHERPA**

Una giacca in pile di alta qualità, super calda e comoda, certificata EN 14058.

**DETTAGLI ORDINE**Taglie **XS-5XL**Rif **X12F****SPECIFICHE****EN 14058 2017**

Classe 1 - 348,25 mm/s

**DPI CAT. I** Certificato fino a -5°C

Importante! La certificazione è valida solo se l'indumento è indossato con Salopette e Pantaloni corrispondenti/certificati.

**CERTIFICAZIONE**Ambiente  
+5°CRefrigeratore  
0°CFreezer  
-50°C
**TEMPERATURA E**  
Utilizzo consigliato:
Usalo con **Elmetto di Sicurezza FH93L2**Pagina **96**



ACQUISTA ORA

### CALDO

Pile spesso da 300g/m<sup>2</sup> offre calore e comfort.

### DUREVOLE

Pile anti-pilling previene l'usura ed il materiale resistente ai lavaggi mantengono questo indumento elegante, più a lungo.



## PILE TERMICO SF1

### COMODO E CONFORTEVOLE

Una giacca in pile multiuso molto comoda.

### DETTAGLI ORDINE

Taglie XS-5XL  
Rif SF1

### SPECIFICHE



DPI CAT. I



CERTIFICAZIONE

Ambiente +5°C      Refrigeratore 0°C      Freezer -50°C



TEMPERATURA E  
Utilizzo consigliato:



Usalo con **Guanti in pile FG24**  
Pagina 68

## CALZAMAGLIA TERMICA NERA X50LJ

Intimo termico ad alta performance per la parte inferiore del corpo, in grado di offrire comfort ed eccellente protezione dal freddo.

- Forma ergonomica per massimo comfort e minimo affaticamento
- Tessuto ad alta traspirazione per regolare la temperatura interna mantenendo il corpo asciutto e comodo
- Caviglia lunga ed elasticizzata per evitare che l'aria fredda salga sulla gamba
- Tecnica avanzata di cucitura over-lock per cuciture elastiche e super resistenti



Taglie XS-3XL  
Rif X50LJ

ACQUISTA ORA

## MAGLIA TERMICA NERA X50LS

### MANICHE LUNGHE

Una maglia intima sagomata di qualità, con pannelli di spessore doppio sulle spalle e collo elasticizzato, per una protezione termica extra.



Taglie XS-3XL  
Rif X50LS

ACQUISTA ORA



## MAGLIA TERMICA NERA X50SS

### MANICHE CORTE

Una maglietta intima termica di qualità, che offre una fantastica protezione dal freddo.



Taglie XS-3XL  
Rif X50SS

ACQUISTA ORA



### SPECIFICHE



CERTIFICAZIONE



TEMPERATURA E  
Utilizzo consigliato:



### STRUTTURA TESSUTO

Poliestere 80%  
Viscosa 20%

### QUANTITATIVI

Confezione x1  
Scatola x25



## CALZAMAGLIA TERMICA BIANCA X30LJ

Indispensabile calzamaglia termica per tenerti al caldo, pensata per essere indossata sia da uomo che da donna.

- Design elasticizzato che si curva e modella sulle gambe per il massimo comfort
- Caviglia lunga ed elasticizzata per evitare che l'aria fredda salga sulla gamba
- Tessuto spazzolato per una maggiore tenuta di calore
- Cuciture piatte per un comfort superiore



Taglie XS-4XL  
Rif X30LJ

ACQUISTA ORA



## MAGLIA TERMICA BIANCA X30LS

### MANICHE LUNGHE

Il design super leggero ed elasticizzato si curva e si modella sul corpo per un'esperienza morbida e confortevole.



Taglie XS-4XL  
Rif X30LS

ACQUISTA ORA



## MAGLIA TERMICA BIANCA X30SS

### MANICHE CORTE

Cuciture piatte e materiale spazzolato per un comfort superiore. Corpo extra lungo per evitare che il capo si sfilì.



Taglie XS-4XL  
Rif X30SS

ACQUISTA ORA



## SPECIFICHE



CERTIFICAZIONE



TEMPERATURA E  
Utilizzo consigliato:



### STRUTTURA TESSUTO

Poliestere	52%
Viscosa	48%

### QUANTITATIVI

Confezione	x1
Scatola	x25

## CALZE TERMICHE DALBY XS86

Una calza termica da uomo elasticizzata, molto calda ed adatta per l'uso in ambienti molto freddi.

- Vestibilità Hi-Stretch con elastico alla caviglia e arco plantare. La maglia termoacrilica con aree traspiranti aiuta l'uscita del sudore dalla pelle
- Vestibilità aderente che impedisce lo spostamento della calza e design sagomato del polpaccio per mantenere comodo chi li indossa
- Zone di impatto ad alta densità su punta e tallone per maggiore comfort e protezione



Taglie 41-46  
Rif XS86

[ACQUISTA ORA](#)



## CALZE TERMICHE BALTIC XS82

### CALZINO DA LAVORO SPESSO

Un calzino di lunghezza standard da utilizzare con scarpe in ambienti freddi con aree traspiranti per favorire l'uscita del sudore dalla pelle.

Generalmente utilizzato in magazzini frigoriferi e durante l'inverno nei magazzini a temperatura ambiente.



Taglie 41-46  
Rif XS82

[ACQUISTA ORA](#)



### SPECIFICHE



CERTIFICAZIONE

Ambiente  
+5°C

Refrigeratore  
0°C

Freezer  
-50°C



TEMPERATURA E  
Utilizzo consigliato:



### QUANTITATIVI

XS86 Confezione x6 Scatola x60  
XS82 Confezione x5 Scatola x50

Singole paia disponibili anche online.



ACQUISTA ORA

### EXTRA CALDE

Con un peso del 26% in più rispetto al precedente modello XS84, e con il doppio dello spessore, l'alto contenuto di lana e la maglia in spugna di qualità miglioreranno il calore ottimale.

### ROBUSTEZZA IMBOTTITA

L'imbottitura extra sulla suola e sul tallone garantirà il massimo comfort a chi le indossa. Queste calze non si consumeranno presto!

### FLESSIBILI

Progettate con un esclusivo elastico a tre punti sulla caviglia, affinché le calze rimangano al loro posto, garantendo comunque massima flessibilità.

## CALZE TERMICHE PER TEMPERATURE SOTTO-ZERO XS94



### LE NOSTRE CALZE PIÙ CALDE

Progettate per consentire la massima flessibilità e durabilità, pur mantenendo calore ottimale.

#### DETTAGLI ORDINE

Taglie 37-41 o 41-46

Rif X594

### SPECIFICHE



CERTIFICAZIONE

Ambiente  
+5°C

Refrigeratore  
0°C

Freezer  
-50°C



TEMPERATURA E  
Utilizzo consigliato:



### QUANTITATIVI

Confezione x1

Scatola x100

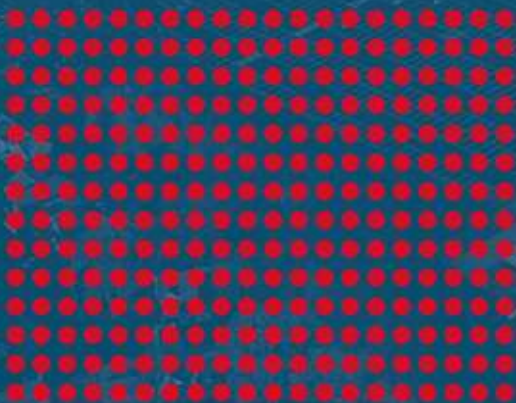
Singole paia disponibili anche online.

Perché scegliere i Guanti FlexiTog?

# DURABILITA'

€2774 SPESA ANNUALE  
INGUANTI

ANNO 1



Un noto centro di distribuzione per supermercati ha utilizzato **x280 paia** di Guanti da Freezer in pelle in un solo anno.

€1730 SPESA ANNUALE  
INGUANTI

ANNO 2



L'anno successivo, li abbiamo aiutati a passare al più resistente **Guanto Endurance FG690C** ed hanno utilizzato solo **x76 paia!**

**40% IN MENO** NELLA SPESA PER GUANTI DA CELLA.



GUANTI IN EVIDENZA

## GUANTI ENDURANCE FG690C

Scopri cosa rende questi  
guanti così **resistenti!**

Pagina **52**

# CELLA FRIGORIFERA GUANTI



FREEZER

52



REFRIGERATORE

66



USO GENERALE

72



SOTTOGUANTI

74

# GUANTI ENDURANCE

## FG690C

### DURA FINO A 4 VOLTE PIÙ A LUNGO

La combinazione tra tessuto Ultraresistente in Kevlar, un doppio strato di cuoio e tecnologia di presa UG Grip non lascia dubbi che questi guanti siano utilizzati in così tanti magazzini frigoriferi di tutta Europa.



### CALORE SUPERIORE

Clo Insulation offre calore e traspirabilità superiori ed un elevato rapporto tra calore e peso; perfetto per guanti freezer da picking.



### ULTRA GRIP

La tecnologia UG Grip sulle dita dei guanti fornisce una presa sicura e precisa per quelle attività che richiedono più manualità.



## Il guanto da cella frigo più resistente e durevole!

I guanti Endurance sono dotati di una tecnologia unica che rende la **durabilità**, la **manualità** ed il **calore** di questi guanti senza rivali.

### CARATTERISTICHE FG690C

- Disponibili in 6 taglie
- Protezione nocche in pelle
- Palmo Ultra-resistente in Kevlar®
- Flessibilità
- Progettati per utilizzi ad alto livello di usura come il picking e l'avvolgimento di pallet



ACQUISTA ORA

## GUANTI ENDURANCE FG690C



### DETTAGLI ORDINE

Taglie XS-2XL  
Rif FG690C



Usali con la **Giacca X28B**  
Pagina 22

### SPECIFICHE

 EN 511:2006  
2, 4, X

 EN 388:2016 +A1:2018  
3 3 4 4

DPI CAT. II



CERTIFICAZIONE

Ambiente  
+5°C

Refrigeratore  
0°C

Freezer  
-50°C



TEMPERATURA E  
Utilizzo consigliato:

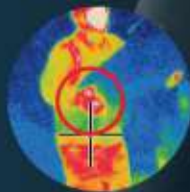


# ENDURANCE DRIVE

## FG646

### IL NOSTRO GUANTO PIÙ CALDO

Questo guanto è stato testato dal nostro laboratorio di congelazione interno ed ha superato i nostri altri due guanti più caldi, dimostrando di essere il nostro guanto più caldo fino ad oggi.



### MUFFOLA RIMOVIBILE

La muffola esterna rimovibile permette al calore di diffondersi tra le dita e pertanto una superficie inferiore rimane esposta alla riduzione di calore.



### MANUALITA'

Combinando il calore di una muffola con la manualità e la praticità di un guanto, la cerniera della muffola può essere aperta per operazioni più complesse.

## I nostri guanti più caldi di sempre!

Combina il calore di una muffola con la manualità e la praticità di un guanto. Un prodotto unico che offre un enorme vantaggio a chi trascorre lunghi periodi a temperature sotto zero.

### CARATTERISTICHE FG646

- Polsino in maglia extra lungo per maggiore calore e protezione
- Doppia robustezza della cucitura sulle aree più deboli
- Polsini elasticizzati
- Protezione dell'arteria per una maggiore protezione da tagli e danni





ACQUISTA ORA

## ENDURANCE DRIVE FG646



### DETTAGLI ORDINE

Taglie XS-2XL

Rif FG646



### SPECIFICHE

 EN 511:2006  
Pending

 EN 388:2016 +A1:2018  
Pending

DPI CAT. II

CE



UK  
CA

CERTIFICAZIONE

Ambiente  
+5°C

Refrigeratore  
0°C

Freezer  
-50°C



TEMPERATURA E  
Utilizzo consigliato:



Usali con la **Giacca X28B**  
Pagina 22

**ACQUISTA ORA****DUREVOLI**

Il dorso in pelle grezza e le toppe anti-usura aggiungono protezione e riducono l'usura, mentre il palmo idrorepellente è più resistente e respinge l'acqua, aumentando così la durata del guanto.

**PROTEZIONE DEL POLSO**

Caratterizzati da un design con pollice alare e polsino di protezione aperto che si adatta facilmente al polsino della giacca, riducendo le correnti d'aria fredda.

**CALORE**

L'isolamento a fibra cava intrappola più aria per maggiore calore e senza ingombrare.

**MUFFOLE ICE MITT FG660****IDROREPELLENTI**

Palmo idrorepellente in pelle e dorso in pelle grezza per una fantastica protezione dal vento e dal freddo durante la guida.

**DETTAGLI ORDINE**

Taglie **M-XL**  
Rif **FG660**

**SPECIFICHE**

 **EN 511:2006**  
X, 3, X

 **EN 388:2016 +A1:2018**  
3 2 2 2

DPI CAT. II

CE

UK  
CA**CERTIFICAZIONE**Ambiente  
+5°CRefrigeratore  
0°CFreezer  
-50°C

**TEMPERATURA E**  
Utilizzo consigliato:

**QUANTITATIVI**

Confezione **x6**  
Scatola **x60**

Singole paia disponibili anche online.



ACQUISTA ORA

### CALORE

L'isolamento a fibra cava intrappola più aria per maggiore calore e senza ingombrare.

### FLESSIBILI

Caratterizzati da pelle flessibile incorporata nel design a pollice alare con polsino extra lungo lavorato a maglia.

### PROTEZIONE A DOPPIO SPESSORE

Pelle bovina a spessore doppio, dorso in pelle grezza e palmo resistente all'acqua aggiungono protezione e riducono l'usura dei guanti. Protezione dell'arteria - ulteriore protezione da tagli e danneggiamenti.



## GUANTI ACQUATIC FG655

### RESISTENTI ED IDROREPELLENTI

Guanti da lavoro per freezer in pelle, con doppio strato per una maggiore durabilità, maggiore comfort e protezione.

#### DETTAGLI ORDINE

Taglie M-XL  
Rif FG655

### SPECIFICHE

EN 511:2006  
2, 2, X

EN 388:2016 +A1:2018  
2 3 3 2

DPI CAT. II

CE

UK  
CA



CERTIFICAZIONE

Ambiente  
+5°C

Refrigeratore  
0°C

Freezer  
-50°C



TEMPERATURA E  
Utilizzo consigliato:



### QUANTITATIVI

Confezione x6  
Scatola x60

Singole paia disponibili anche online.

**ACQUISTA ORA****CALORE SUPERIORE**

Quando sono stati testati insieme a dieci dei guanti più diffusi tra i magazzini frigoriferi a livello europeo, sono risultati i più caldi per tutta la durata del test.

**FLESSIBILE**

Palmo in pelle di capra e dorso in Taslon per maggiore flessibilità, combinati con un design ergonomico precurvato tipo 'sci'.

**ANTIVENTO ED IDROREPELENTE**

Dorso in Taslon idrorepellente che fornisce anche protezione dal vento, rendendoli la scelta preferita per i conducenti di carrelli elevatori.

**SPECIFICHE**

 EN 511:2006  
2, 3, X

 EN 388:2016 +A1:2018  
2 2 2 3

DPI CAT. II

CE

UK  
CA**CERTIFICAZIONE**Ambiente  
+5°CRefrigeratore  
0°CFreezer  
-50°C

TEMPERATURA E  
Utilizzo consigliato:

**GUANTI EIDER FG645****CALORE SUPERIORE**

I preferiti da conducenti di carrelli elevatori, con palmo e dita completamente in pelle, schiuma a doppio strato e isolamento a fibra cava per calore estremo e grande flessibilità.

**DETTAGLI ORDINE**

Taglie S-XL  
Rif FG645

**QUANTITATIVI**

Confezione x1  
Scatola x60

Singole paia disponibili anche online.



ACQUISTA ORA

### CALORE

L'isolamento a fibra cava intrappola più aria per maggiore calore e senza ingombrare.

### ESTREMA FLESSIBILITÀ

Imbottitura leggera e palmo in pelle di capra combinati con un design precurvato per maggiore flessibilità.

### PALMO IN PELLE DI CAPRA

Maggiore flessibilità e durabilità con l'aggiunta di protezione arterie e polsini elasticizzati.

## GUANTI ARCTIC GRIP FG640

### CALORE E FLESSIBILITÀ

Molto flessibili per ruoli attivi in condizioni difficili, questi guanti hanno un eccellente rapporto tra calore e peso.

### DETTAGLI ORDINE

Taglie S-XL  
Rif FG640



### SPECIFICHE

 EN 511:2006  
2, 3, X

 EN 388:2016 +A1:2018  
2 3 3 4

DPI CAT. II

CE  
UK  
CA

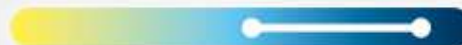


CERTIFICAZIONE

Ambiente  
+5°C

Refrigeratore  
0°C

Freezer  
-50°C



TEMPERATURA E  
Utilizzo consigliato:



### QUANTITATIVI

Confezione x6  
Scatola x60

Singole paia disponibili anche online.

**ACQUISTA ORA****MASSIMA ADERENZA**

Palmo a nido d'ape in PU per maggiore presa e protezione.

**CALORE**

L'isolamento a fibra cava intrappola più aria per maggiore calore e senza ingombrare.

**CINTURINO REGOLABILE**

Il polsino del guanto di protezione aperto si adatta facilmente al polsino della giacca ed il cinturino regolabile evita correnti d'aria fredde, aumentandone il comfort.

**GUANTI ULTRA PALM FG630****PRODOTTO DI PUNTA IN CELLA FRIGORIFERA**

Con protezione nocche integrata e palmo flessibile in PU a nido d'ape, questi guanti offrono la massima presa quando si maneggiano prodotti in cella frigorifera.

**DETTAGLI ORDINE**

Taglie **S-XL**  
Rif **FG630**

**SPECIFICHE**

 **EN 511:2006**  
X, 3, X

 **EN 388:2016 +A1:2018**  
1, 4, 3, 2, C

DPI CAT. II

CE

UK  
CA**CERTIFICAZIONE**Ambiente  
+5°CRefrigeratore  
0°CFreezer  
-50°C**TEMPERATURA E**  
Utilizzo consigliato:**QUANTITATIVI**

Confezione **x6**  
Scatola **x60**

Singole paia disponibili anche online.



ACQUISTA ORA

### DURABILITA'

Palmo resistente all'acqua con doppio strato in pelle per la massima protezione e durabilita'.

### CALORE

L'isolamento a fibra cava intrappola più aria per maggiore calore e senza ingombrare.

### MUFFOLA FLIP TOP

Con i vantaggi del calore di una muffola flip top, questo guanto fornisce un rapido accesso alle dita per maggiore manualita'.



## MUFFOLE MAXIM FG625

### GUANTI DAL DESIGN UNICO

Muffole freezer di grande stile con apertura rapida per le dita, per attività che richiedono destrezza manuale.

### DETTAGLI ORDINE

Taglie L  
Rif FG625



Usali con i **Sottoganti FG400N** Pagina 74

### SPECIFICHE



DPI CAT. I



CERTIFICAZIONE

Ambiente +5°C      Refrigeratore 0°C      Freezer -50°C



TEMPERATURA E  
Utilizzo consigliato:



### QUANTITATIVI

Confezione x6  
Scatola x60

Singole paia disponibili anche online.

## GUANTI IN PILE FG615

### GRIP SUL PALMO

Impugnatura in silicone copre tutto il palmo per una migliore presa durante il picking in ambienti freddi. Guanto leggero che offre una presa eccellente per utilizzo con carrelli elevatori.

### MASSIMA FLESSIBILITÀ

Micropile a doppio strato da 200g consente una maggiore flessibilità per attività come il picking in ambienti refrigerati.

### CALORE ESTREMO

Isolamento sintetico a fibra cava per maggiore calore. Il polso elasticizzato fornisce protezione dalle correnti d'aria quando viene utilizzato in combinazione con una Giacca Freezer.

## Dei guanti in pile super caldi per ambienti freddi

Guanti in pile super caldi e comodi, con **una presa extra** che li rendono ideali per chi lavora in ambienti refrigerati.

### FG615 CARATTERISTICHE

- Micropile da 200g
- Polsino elasticizzato
- Impugnatura in silicone
- Isolamento a fibra cava



## GUANTI IN PILE FG615



### DETTAGLI ORDINE

Taglie S-XL  
Rif FG615



ACQUISTA ORA

### SPECIFICHE



DPI CAT. I



CERTIFICAZIONE

Ambiente +5°C      Refrigeratore 0°C      Freezer -50°C



TEMPERATURA E  
Utilizzo consigliato:



### QUANTITATIVI

Confezione x6  
Scatola x120

Singole paia disponibili anche online.



ACQUISTA ORA

### PRESA DI ALTO LIVELLO

Le spesse impugnature in PU di colore rosso offrono un livello di presa estremamente elevato, ottimo per picking.

### DURABILITA'

Palmo speciale in Kevlar® per una maggiore durabilità, eccellente per ruoli lavorativi che richiedono elevata movimentazione.

### CALORE

Isolamento termico che offre un'ottima protezione dal freddo.



## GUANTI THE CLASSIC FG605

### OTTIMO GUANTO MULTI-USO

Ottimi guanti per picking grazie al palmo in tessuto resistente, alla flessibilità ed alla grandissima presa!

### DETTAGLI ORDINE

Taglie M-XL  
Rif FG605

### SPECIFICHE

 EN 511:2006  
X, 3, X

 EN 388:2016 +A1:2018  
4 3 4 2

DPI CAT. II

CE



UK  
CA

CERTIFICAZIONE

Ambiente  
+5°C

Refrigeratore  
0°C

Freezer  
-50°C



TEMPERATURA E  
Utilizzo consigliato:



### QUANTITATIVI

Confezione x6  
Scatola x60

Singole paia disponibili anche online.



ACQUISTA ORA

### MANUALITA'

Guanti aderenti che permettono un'ottima flessibilità per attività complesse che richiedono manualità a basse temperature.

### IMPUGNATURA IN NITRILE

Il palmo anallergico spalmato in nitrile fornisce un rivestimento extra resistente ed è impermeabile fino alle nocche.

### CALORE

Con una fodera termica ad anello a pelo lungo per uno straordinario rapporto tra calore e peso.



## GUANTI SUPER GRIP FG6

### GUANTI ADERENTI PER CELLA FRIGORIFERA

Guanti in tessuto di spugna, spalmato in nitrile, ottimi per il picking in cella frigorifera.

#### DETTAGLI ORDINE

Taglie	S-XL
Rif	FG6



Usali con i **Sottoganti FG400N** Pagina 74

### SPECIFICHE

 EN 511:2006  
X, 2, X

 EN 388:2016+A1:2018  
4, 2, 3, 1, X

DPI CAT. II

CE



UK  
CA

CERTIFICAZIONE

Ambiente  
+5°C

Refrigeratore  
0°C

Freezer  
-50°C



TEMPERATURA E  
Utilizzo consigliato:



### QUANTITATIVI

Confezione	x12
Scatola	x120

Singole paia disponibili anche online.

## GUANTI ACTIVE TOUCH FG126

### IMPUGNATURE IN SILICONE

Le impugnature aggiuntive sul palmo della mano forniscono un'ottima presa ed aumentano la longevità dei guanti.

### POLPASTRELLI TOUCHSCREEN

Le toppe per touchscreen su tre dita consentono a chi li indossa di utilizzare dispositivi touchscreen senza togliersi i guanti.



### CALORE E TRASPIRABILITÀ

Utilizza un Isolamento 'Cio Insulation' estremamente caldo e comodo per offrire un calore ottimale, insieme a polpastrelli touchscreen per utilizzo di tecnologie palmari.

## Guanti da picking compatibili con touchscreen

Derivati dal design di un guanto da snowboard, questo guanto di ispirazione sportiva è la scelta migliore quando sono richiesti **presa, calore ed utilizzo di dispositivi touchscreen.**

### FG126 CARATTERISTICHE

- Compatibili con touchscreen
- Polsino con strappo regolabile
- Aree ad alta visibilità



ACQUISTA ORA



## GUANTI ACTIVE TOUCH FG126



### DETTAGLI ORDINE

Taglie XS-XL

Rif FG126

### SPECIFICHE

 EN 511:2006  
1, 3, X

 EN 388:2016 +A1:2018  
3, 3, 2, 2, X

DPI CAT. II



CERTIFICAZIONE

Ambiente  
+5°C

Refrigeratore  
0°C

Freezer  
-50°C



TEMPERATURA E  
Utilizzo consigliato:



### QUANTITATIVI

Confezione x5  
Scatola x60

Singole paia disponibili anche online.



ACQUISTA ORA

### POLSINO APERTO

Si adatta facilmente al polsino della tua giacca riducendo al minimo le correnti d'aria fredda.

### FODERA IN PILE

L'isolamento interno foderato in micro pile Sherpa da 200g intrappola più aria per aumentare il calore.

### APERTURA PER LE DITA

Maggiore manualità per le dita ed i pollici, più un polsino elasticizzato per una vestibilità aderente senza correnti d'aria.



## MUFFOLE BLUE RIDGE FG23

### GUANTI MULTIUSO

Comode muffole con aperture per le dita, ideali per utilizzo con dispositivi touchscreen o quando si svolgono operazioni delicate.

#### DETTAGLI ORDINE

Taglie	L
Rif	FG23



Usali con i **Sottoguanti FG400N** Pagina 74

### SPECIFICHE

 EN 511:2006  
X, 4, X

 EN 388:2016+A1:2018  
2, 4, 4, 3, X

DPI CAT. II

CE



UK  
CA

CERTIFICAZIONE

Ambiente +5°C      Refrigeratore 0°C      Freezer -50°C



TEMPERATURA E  
Utilizzo consigliato:



### QUANTITATIVI

Confezione	x6
Scatola	x60

Singole paia disponibili anche online.



ACQUISTA ORA

### PUNTE V-GRIP

Il motivo a forma di V sulle dita aumenta la presa ed aiuta a prevenire lo scivolamento degli oggetti.

### ERGONOMICI

Il palmo curvato aiuta i guanti a modellarsi sulla mano mantenendoli flessibili e resistenti.

### ZONE DI USURA RINFORZATE

Struttura unica per aumentare la presa e ridurre l'usura nelle aree sensibili. I polsini extra-lunghi offrono una maggiore protezione del polso per chi li indossa.

## GUANTI ALTA QUALITA' PURE GRIP FG33

### CALDI E ADERENTI

Un guanto termico punteggiato super caldo con un design unico del palmo per una maggiore presa.

### DETTAGLI ORDINE

Taglie L  
Rif FG33



Usali con i **Sottoguanti FG400N** Pagina 74

### SPECIFICHE



CERTIFICAZIONE

DPI CAT. I

Ambiente +5°C      Refrigeratore 0°C      Freezer -50°C



TEMPERATURA E  
Utilizzo consigliato:



### QUANTITATIVI

Confezione x12  
Scatola x120

Singole paia disponibili anche online.



ACQUISTA ORA

### PUNTEGGIATI IN PVC

Rivestimento circolare aumenta l'attrito, per una presa migliore.

### CALORE

Polsini elasticizzati extra-lunghi per una maggiore protezione dal freddo per chi li indossa.

### TOPPE ANTI-USURA

Toppe in PVC sulle punte delle dita e su aree sensibili, per una maggiore durabilità.



## GUANTI TRUE GRIP FG13

### BESTSELLER!

Guanti termici punteggiati in Acrilico Termico calibro 7 per la movimentazione di oggetti in ambienti freddi.

### DETTAGLI ORDINE

Taglie **S-L**  
Rif **FG13**



Usali con i **Sottoguanti FG400N** Pagina 74

### SPECIFICHE

 EN 388:2016 +A1:2018  
0, 1, 2, X, X



CERTIFICAZIONE

Ambiente +5°C      Refrigeratore 0°C      Freezer -50°C



TEMPERATURA E  
Utilizzo consigliato:



### QUANTITATIVI

Confezione **x12**  
Scatola **x120**

Singole paia disponibili anche online.



## GUANTI SENZA DITA FG415

### LAVORATI A MAGLIA

Un guanto termico senza dita per attività che richiedono un alto livello di manualità in aree fredde.

DPI CAT. I



Taglie L  
Rif. FG415

ACQUISTA ORA



## GUANTI AQUA IN PVC FG74

### MANICHE IMPERMEABILI

Un guanto completamente impermeabile, ideale per il pesce e per il trattamento di prodotti umidi.

DPI CAT. I



Taglie M-2XL  
Rif. FG74

ACQUISTA ORA



## GUANTI TERMICI SPALMATI IN NITRILE GRIP FG405

### PREFERITI PER ATTIVITA' DI PICKING

Un comodo guanto rivestito in schiuma di nitrile.

EN 511:2006

0 1 1

EN 388:2016 +A1:2018

1, 2, 4, 1, X



Taglie L  
Rif. FG405

ACQUISTA ORA



## GUANTI TERMICI ALTA VISIBILITÀ FG21HV

### RESISTENTI ALL'ABRASIONE

Guanto rivestito in lattice ad alta visibilità per magazzini.

EN 511:2006

0, 2, X

EN 388:2016 +A1:2018

2, 1, 4, 2, X



Taglie M-XL  
Rif. FG21HV

ACQUISTA ORA



### SPECIFICHE

EN 511:2006  
Variabile

EN 388:2016 +A1:2018  
Variabile

DPI CAT. II



CERTIFICAZIONE



TEMPERATURA E  
Utilizzo consigliato:



### QUANTITATIVI

FG415 Confezione x12 Scatola x120  
FG74 Confezione x6 Scatola x60

FG405 Confezione x10 Scatola x100  
FG21HV Confezione x10 Scatola x100

Singole paia disponibili anche online

## GUANTI SPALMATI IN NITRILE FG120

### GRANDE MANUALITA'

Guanti caldi e aderenti per l'uso in ambienti freddi.

EN 388:2016 +A1:2018

3, 1, 2, 1, X



Taglie S-XL  
Rif FG120

ACQUISTA ORA



## GUANTI SPALMATI IN LATTICE S-GRIP FG115

### MULTIUSO

Guanto per movimentazione generale in magazzino per chi fa picking.

EN 388:2016 +A1:2018

2, 1, 3, 1, X



Taglie L-XL  
Rif FG115

ACQUISTA ORA



## GUANTI PUNTEGGIATI FG55D

### PRESA SULLA PUNTA DELLE DITA

Guanti punteggiati di alta qualità per attività di movimentazione generale, disponibili in Blu Scuro o Bianco.



Taglie S-XL  
Rif FG55D/W

ACQUISTA ORA

FG55D EN 388:2016 +A1:2018

1, 2, 4, 1, X

FG55DW EN 388:2016 +A1:2018

2, 1, 4, 1, X

### SPECIFICHE



EN 388:2016 +A1:2018  
Variabile



CERTIFICAZIONE

Ambiente  
+5°C

Refrigeratore  
0°C

Freezer  
-50°C



TEMPERATURA E  
Utilizzo consigliato:



### QUANTITATIVI

FG120 Confezione x10 Scatola x120  
FG115 Confezione x10 Scatola x120

FG55D Confezione x12 Scatola x240

Singole paia disponibili anche online

## GUANTI CANADIAN RIGGER FG26

### PELLE SPESSE

Guanto robusto ottimo per lavori manuali generali.

EN 388:2016 +A1:2019

3, 1, 4, 2, X



Taglie L  
Rif FG26

ACQUISTA ORA



## GUANTI CRISS-CROSS GRIP FG14

### PVC A RETE INCROCIATA

Ottimo guanto per impieghi pesanti e per tutti gli utilizzi generali.

EN 388:2016 +A1:2018

1, 1, 3, 1, X



Taglie L  
Rif FG14

ACQUISTA ORA



## GUANTI TERMICI PUNTEGGIATI FG20

### COTONE ACRILICO CALIBRO 7

Ottima presa per chi fa picking in magazzino.



Taglie S-XL  
Rif FG20

ACQUISTA ORA

FG20 EN 388:2016 +A1:2018

1, 1, 3, 1, X

### SPECIFICHE



EN 388:2016 +A1:2018  
Variabile



CERTIFICAZIONE

DPI CAT. II



TEMPERATURA E  
Utilizzo consigliato:



### QUANTITATIVI

FG26 Confezione x10 Scatola x100  
FG14 Confezione x12 Scatola x144

FG20 Confezione x12 Scatola x120

Singole paia disponibili anche online



ACQUISTA ORA

### ULTRA SOTTILE

Può essere indossato sotto altri guanti per aggiungere calore e comfort.

### CALDO

Il filato in fibra cava aiuta a intrappolare l'aria che fornisce maggiore calore e nessun ingombro aggiuntivo.

### ROBUSTO

La struttura in un unico pezzo significa che non ci sono cuciture nelle aree ad alta usura. La rilegatura aggiunta sul polso aumenta la durata e la resistenza all'usura.



## SOTTOGUANTI VOSTOCK FG400N

### CALORE E COMFORT EXTRA

Vestibilità elasticizzata ultra sottile per calore e comfort.

### DETTAGLI ORDINE

Taglie **M-L**  
Rif **FG400N**



Utilizzalo con il **Guanto per movimentazione FG13**

Pagina **67**

### SPECIFICHE



CERTIFICAZIONE

DPI CAT. I

Ambiente +5°C      Refrigeratore 0°C      Freezer -50°C



TEMPERATURA E  
Utilizzo consigliato:



### QUANTITATIVI

Confezione **x12**  
Scatola **x120**

Singole paia disponibili anche online.

## SOTTOGUANTI IN FIBRA MISTA FG8

### RESISTENTI

Sottoguanti economici, utilizzati con guanti da cella frigo per maggiore calore e per aumentarne la longevità.



Taglie L  
Rif FG8

[ACQUISTA ORA](#)

## SOTTOGUANTI IN ACRILICO FG301

### MAGLIA CALIBRO 13

Sottoguanti di buona qualità con polsino elasticizzato a doppio spessore.



Taglie L  
Rif FG301

[ACQUISTA ORA](#)

### SPECIFICHE



CERTIFICAZIONE

DPI CAT. I



TEMPERATURA E  
Utilizzo consigliato:



### QUANTITATIVI

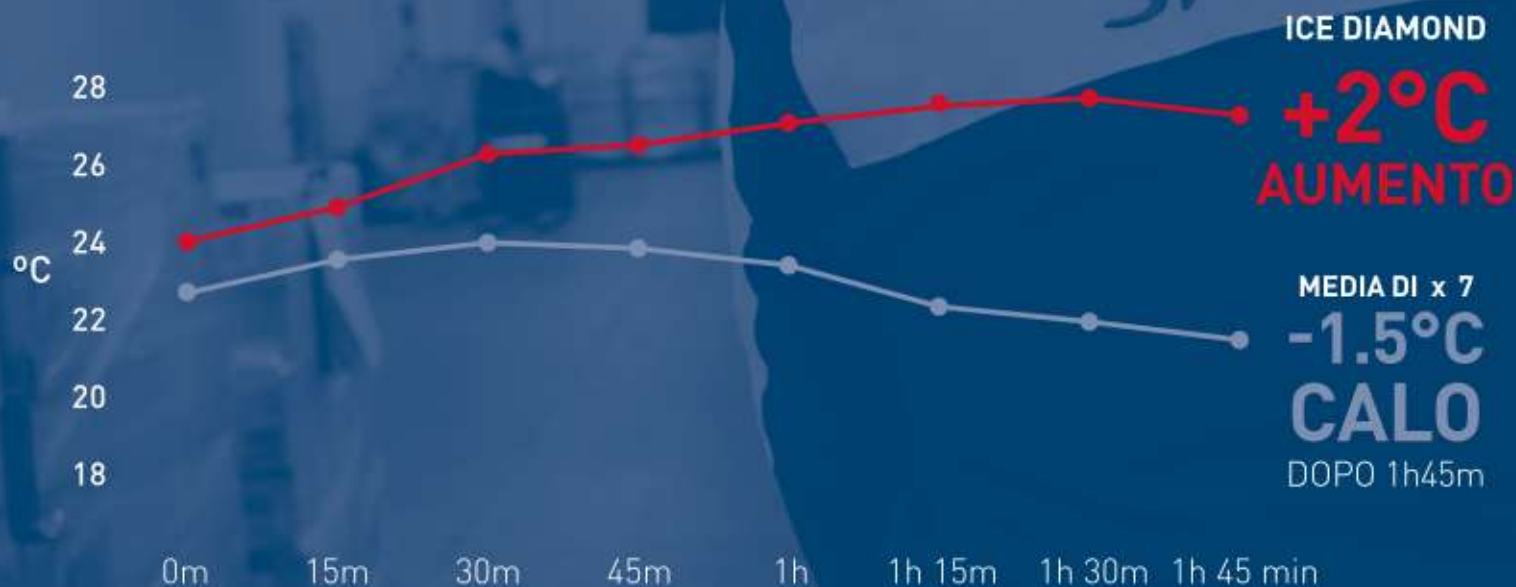
FG301 Confezione x12 Scatola x120  
FG8 Confezione x12 Scatola x120

Singole paia disponibili anche online

Perché scegliere le Calzature FlexiTog?

# CALORE

**Test sul campo** In diverse filiali di una grande gruppo Europeo di logistica del freddo abbiamo confrontato gli stivali FlexiTog Ice Diamond con **7 altri stivali** per celle frigorifere sul mercato.



**20% PIÙ CALDI DELLA MEDIA**

## CELLA FRIGORIFERA CALZATURE



CALZATURA UTILIZZATA

**ICE DIAMOND**  
FG501

Scopri cosa rende questi  
stivali così **caldi!**

Pagina **78**



STIVALI FREEZER

79



STIVALI FREEZER PER TAGLIE EXTRA LARGE

86



REFRIGERATORE E ANTINFORTUNISTICA

88

## ICE DIAMOND ID501

### CALORE E COMFORT

Con una fodera rimovibile estremamente calda che risulta essere il 112% più performante rispetto alle calzature da freezer standard.

### ADERENZA

La gomma in Poliuretano appositamente formulata non si congela in condizioni di freddo intenso, pertanto si hanno meno spaccature e migliore aderenza.

### IGIENICI

Con fodere rimovibili, che possono essere sostituite durante le pause con un paio asciutto prima del turno successivo, migliorando notevolmente l'igiene del piede e favorendo anche la longevità dello stivale.

## Il 112% più caldi rispetto alle calzature da freezer standard

Stivali da freezer pull-on con fodere rimovibili per un calore e un comfort senza rivali, in rapporto al test del freddo CI standard eseguito in combinazione con EN 20345.

### CARATTERISTICHE ID501

- Tomia in tessuto
- Punta e tallone dalla forma ergonomica
- Puntale certificato EN12568
- Passanti Pull-on
- Cinturino in Velcro - per regolare la calzatura
- Classificato anti-scivolo SRA
- Suola testata CI - per protezione dal freddo





ACQUISTA ORA

## STIVALI FREEZER ICE DIAMOND ID501



## DETTAGLI ORDINE

Taglie	41/42 43/44 46/47
Rif	ID501



## SPECIFICHE

EN ISO 20345:2011  
SBH CI SRA

CERTIFICAZIONE

DPI CAT. II

Ambiente  
+5°CRefrigeratore  
0°CFreezer  
-50°CTEMPERATURA E  
Utilizzo consigliato:Usali con **Fodera ID502**  
Pagina 81

**ACQUISTA ORA****STIVALI UNICI**

Stivali dal design brevettato ed unico, creati dopo anni di ricerca sul campo. Fodere rimovibili incluse.

**ADERENZA**

La gomma in Poliuretano appositamente formulata non si congela in condizioni di freddo intenso, pertanto si hanno meno spaccature e migliore aderenza.

**IGIENICI**

Con fodera rimovibile per migliore comfort e migliore igiene del piede, favorendo così la longevità dello stivale.

**STIVALI FREEZER ICE DIAMOND ID503****CON LACCI CLASSICI**

Scarponi Freezer dalla forma ergonomica con fodere rimovibili per un calore e comfort ineguagliabili.

**DETTAGLI ORDINE**

Taglie	41/42 43/44 46/47
Rif	ID503

**SPECIFICHE****CERTIFICAZIONE**Ambiente  
+5°CRefrigeratore  
0°CFreezer  
-50°C
**TEMPERATURA E**  
Utilizzo consigliato:

 Usali con **Fodera ID504**  
Pagina **81**



ACQUISTA ORA

### CALORE E COMFORT

Fodera in Pile Sherpa che intrappola più aria per aumentare il calore.

### IGIENICI

Fodere rimovibili che possono essere sostituite con un paio nuovo quando necessario. Gli utilizzatori rimangono al caldo e comodi, migliorando l'igiene del piede.



## FODERE ICE DIAMOND ID502/ID504

### RIMANI FRESCO

Fodere di ricambio per stivali Ice Diamond.

#### DETTAGLI ORDINE

Taglie	41/42 43/44 46/47
Rif	ID502/4

#### DETTAGLI ORDINE

ID502 per Stivali ID501  
ID504 per Stivali ID503



CERTIFICAZIONE

Ambiente +5°C      Refrigeratore 0°C      Freezer -50°C



TEMPERATURA E  
Utilizzo consigliato:



Usali con ID501 e ID503  
Pagina 78/80

**ACQUISTA ORA****ANTI SCIVOLO**

Suola resistente e aderente per aiutare a mantenere un appoggio sicuro su superfici fredde e scivolose.

**DUREVOLI**

La suola in gomma SDPU è progettata per massima durabilità, in particolare a basse temperature.

**CALORE IDROREPELLENTE**

L'esterno in pelle idrorepellente, l'isolamento ad alta performance e la fodera in pelliccia sintetica mantengono i piedi ad una temperatura ottimale in cella frigorifera.

**STIVALI FREEZER ICE WALKER IW460****SCARPONI PER ATTIVITÀ/MOVIMENTO**

Stivali Freezer con isolamento ad alta performance per massimo calore e comfort in ruoli ad elevata attività in cella frigorifera.

**DETTAGLI ORDINE**Taglie **37-48**Rif **IW460****PUNTALE  
MATERIALE  
COMPOSITO  
PROTEZIONE****SPECIFICHE**

EN ISO 20345:2011  
S3 CI SRC

CE

UK  
CA**CERTIFICAZIONE**

Ambiente  
+5°C

Refrigeratore  
0°C

Freezer  
-50°C



TEMPERATURA E  
Utilizzo consigliato:





ACQUISTA ORA

### ANTI SCIVOLO

Suola resistente e aderente per aiutare a mantenere un appoggio sicuro su superfici fredde e scivolose.

### CALORE

Utilizzano una fodera in pelliccia sintetica a pelo lungo, che mantiene i piedi ad una temperatura ottimale in cella frigo.

### DUREVOLI

La suola in gomma SDPU è progettata per massima durabilità, in particolare a basse temperature.



## STIVALI FREEZER ICE WALKER IW450

### ZIP LATERALE

Stivali Freezer in pelle con puntale in acciaio antigraffio e fodera in pelliccia. Stivali multiuso, utilizzati in tutti i ruoli in cella frigo.

### DETTAGLI ORDINE

Taglie **39-47**

Rif **IW450**

### SPECIFICHE



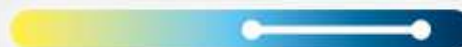
DPI CAT. II

CERTIFICAZIONE

Ambiente  
+5°C

Refrigeratore  
0°C

Freezer  
-50°C



TEMPERATURA E  
Utilizzo consigliato:



**ACQUISTA ORA****CALORE**

Utilizzano una fodera in spugna termica che mantiene i piedi ad una temperatura ottimale in cella frigorifera.

**PROTEZIONE**

Puntale 200J e suola in Poliuretano PU a doppia densità per una protezione completa.

**ZIP LATERALE**

Cerniere laterali resistenti per una facile indossatura ed una vestibilità aderente e sicura.

**STIVALI FREEZER POLARSNUG PS410****OTTIMO STIVALE MULTIUSO**

Stivali termici certificati con zip laterale per ambienti a bassa temperatura. Utilizzati per tutti i ruoli in cella frigorifera.

**DETTAGLI ORDINE**Taglie **38-48**Rif **PS410****SPECIFICHE**

EN ISO 20345:2011  
SBP CI SRA

CE

UK  
CA**CERTIFICAZIONE**

Ambiente  
+5°C

Refrigeratore  
0°C

Freezer  
-50°C



TEMPERATURA E  
Utilizzo consigliato:





ACQUISTA ORA

### CALORE

Utilizzano una fodera in spugna termica che mantiene i piedi ad una temperatura ottimale in cella frigorifera. Linguetta imbottita per extra comfort.

### PROTEZIONE

Puntale 200J e suola in Poliuretano PU a doppia densità per una protezione completa.



## STIVALI FREEZER POLARSNUG PS420

### MULTIUSO, CON LACCI

Stivali termici certificati con lacci, pelle resistente all'acqua per ambienti a bassa temperatura.

#### DETTAGLI ORDINE

Taglie 36-48

Rif PS420

### SPECIFICHE



CERTIFICAZIONE

DPI CAT. II

Ambiente  
+5°C

Refrigeratore  
0°C

Freezer  
-50°C



TEMPERATURA E  
Utilizzo consigliato:





ACQUISTA ORA

**FODERA IN PELLICCIA E GOMMAPIUMA**

Doppio strato per calore e comfort.

**PUNTALE IN ACCIAIO 200J**

Il design in acciaio offre una protezione dagli impatti di 200J sulla punta del piede.

**SUOLA IN TPU-PU**

Elevata resistenza all'abrasione e resistenza allo scivolamento.

**STIVALI TAGLIE EXTRA LARGE CON LACCI FB474**

**DISPONIBILI SOLO IN TAGLIE EXTRA LARGE**

Stivali termici certificati con lacci, disponibili per chi ha bisogno di calzature di dimensioni piu' grandi.



**DETTAGLI ORDINE**

Taglie **49-52**

Rif **FB474**



**SPECIFICHE**



CERTIFICAZIONE

DPI CAT. II

Ambiente +5°C      Refrigeratore 0°C      Freezer -50°C



TEMPERATURA E Utilizzo consigliato:







ACQUISTA ORA

### FODERA IN PELLICCIA E GOMMAPIUMA

Doppio strato per calore e comfort.

### PUNTALE IN ACCIAIO 200J

Il design in acciaio offre una protezione dagli impatti di 200J sulla punta del piede.

### SUOLA IN TPU-PU

Elevata resistenza all'abrasione e resistenza allo scivolamento.

## STIVALI TAGLIE EXTRA LARGE CON ZIP LATERALE FB993

### GRANDI IN DIMENSIONI E COMFORT

Stivali termici certificati con zip laterale, disponibili per chi ha bisogno di calzature di dimensioni più grandi.

EXTRA  
LARGE  
TAGLIE

### DETTAGLI ORDINE

Taglie 36-48

Rif FB993



### SPECIFICHE



DPI CAT. II

CERTIFICAZIONE

Ambiente  
+5°C

Refrigeratore  
0°C

Freezer  
-50°C



TEMPERATURA E  
Utilizzo consigliato:



**ACQUISTA ORA****PROTEZIONE DI SICUREZZA**

Caratterizzate da un puntale in materiale composito leggero da 200J e dettagli ad alta visibilità per essere visibile in aree a scarsa illuminazione.

**NESSUN METALLO!**

L'intersuola Lenzi in materiale composito protegge dalle forature attraverso la suola esterna. Soletta interna ergonomica per ridurre l'affaticamento.

**PUNTALE ANTIGRAFFIO**

Per prolungare la vita delle tue calzature. Presentano inoltre una pelle idrorepellente per mantenere i piedi caldi e asciutti.

**SCARPE ANTINFORTUNISTICA DELUXE FA301****COMFORT E SICUREZZA**

Calzature resistenti e certificate, per magazzini a temperatura ambiente e refrigerati.

**DETTAGLI ORDINE**Taglie **36-48**Rif **FA301****SPECIFICHE****CERTIFICAZIONE**Ambiente  
+5°CRefrigeratore  
0°CFreezer  
-50°C
**TEMPERATURA E**  
Utilizzo consigliato:




ACQUISTA ORA

### PROTEZIONE DI SICUREZZA

Caratterizzate da un puntale in materiale composito leggero da 200J e dettagli ad alta visibilità per essere visibile in aree a scarsa illuminazione.

### NESSUN METALLO!

L'intersuola Lenzi in materiale composito protegge dalle forature attraverso la suola esterna. Soletta interna ergonomica per ridurre l'affaticamento.

### PUNTALE ANTIGRAFFIO

Per prolungare la vita delle tue calzature. Presentano inoltre una pelle idrorepellente per mantenere i piedi caldi e asciutti.

## SCARPE ANTINFORTUNISTICA DELUXE ALTE FA302

### PROTEZIONE CAVIGLIE

Calzature resistenti e certificate, per magazzini a temperatura ambiente e refrigerati.



### DETTAGLI ORDINE

Taglie 36-48

Rif FA302

### SPECIFICHE



DPI CAT. II

CERTIFICAZIONE

Ambiente +5°C      Refrigeratore 0°C      Freezer -50°C



TEMPERATURA E  
Utilizzo consigliato:



**ACQUISTA ORA****LEGGERE**

Costruite con materiali leggeri e performanti che offrono un'esperienza di lavoro eccezionalmente confortevole e senza restrizioni.

**NIENTE METALLO!**

Protezione della punta non metallica da 200 J e antiscivolo in PU resistente alla perforazione, suola classificata SRC per la massima sicurezza sul posto di lavoro.

**UNA BOCCATA D'ARIA FRESCA**

Fodera traspirante e resistente all'abrasione e tomaia in micro-nabuk per un design moderno che offrirà al tuo staff un look elegante.

**SCARPE ANTINFORTUNISTICA LEGGERA FA306****SICUREZZA E STILE**

Scarpe antinfortunistica estremamente comode e leggere, per temperature ambiente e refrigerate.

**DETTAGLI ORDINE**Taglie **37-48**Rif **FA306****SPECIFICHE****CERTIFICAZIONE**Ambiente  
+5°CRefrigeratore  
0°CFreezer  
-50°C
**TEMPERATURA E**  
Utilizzo consigliato:




ACQUISTA ORA

### LEGGERE

Costruite con materiali leggeri e performanti che offrono un'esperienza di lavoro eccezionalmente confortevole e senza restrizioni.

### NESSUN METALLO!

Protezione della punta non metallica da 200 J e antiscivolo in PU resistente alla perforazione, suola classificata SRC per la massima sicurezza sul posto di lavoro.

### UNA BOCCATA D'ARIA FRESCA

Fodera traspirante e resistente all'abrasione e tomaia in micro-nabuk per un design moderno che offrirà al tuo staff un look elegante.

## SCARPE ANTINFORTUNISTICA LEGGERE ALTE FA307

### PROTEZIONE CON STILE

Scarpe antinfortunistica estremamente comode e leggere, per temperature ambiente e refrigerate.



### DETTAGLI ORDINE

Taglie 37-48

Rif FA307

### SPECIFICHE

 EN ISO 20345:2011  
S3 SRC

CE  
UK  
CA



CERTIFICAZIONE

DPI CAT. II

Ambiente +5°C      Refrigeratore 0°C      Freezer -50°C



TEMPERATURA E  
Utilizzo consigliato:



## SCARPONCINI ANTINFORTUNISTICA SF102

### PUNTALE IN ACCIAIO

Stivale di sicurezza certificato.

EN ISO 20345:2011  
SBP CI SRC



Taglie 36-48

Rif SF102

ACQUISTA ORA



## SCARPE ANTINFORTUNISTICA SF103

### CALZATURE CERTIFICATE

Calzature di sicurezza certificate.

EN ISO 20345:2011  
S1P SRC



Taglie 36-48

Rif SF103

ACQUISTA ORA



## STIVALETTI DI SICUREZZA SF112

### STIVALETTI ALLA MODA

Stivale di sicurezza con puntale in acciaio DPI certificato, ottimo per Dirigenti e Magazzinieri.

EN ISO 20345:2011  
S1P SRC



Taglie 38-47

Rif SF112

ACQUISTA ORA



### SPECIFICHE



EN ISO 20345:2011



CERTIFICAZIONE



TEMPERATURA E Utilizzo consigliato:



### STRUTTURA TESSUTO

Poliestere 80%  
Viscosa 20%

### QUANTITATIVI

Confezione x1  
Scatola x25



Perché scegliere i copricapi FlexiTog?

## COMFORT E SICUREZZA

// Sono **estremamente comodi**,  
attorno al viso ed al collo.  
**Si nota sin da subito che  
l'aria calda non fuoriesce  
verso gli occhi.**

**FILTRO CON EFFICIENZA BATTERICA AL 98%**

puo' essere utilizzato per una protezione aggiuntiva





SCALDACOLLO

## MASCHERINA/SCALDACOLLO CON FILTRO ICETHERM FM7

Scopri cosa rende questo  
scaldacollo multiuso così **speciale!**

Pagina **97**

# CELLA FRIGORIFERA COPRICAPI



ELMETTI PROTETTIVI

96



MASCHERINE

97



COPRICAPI

100



PASSAMONTAGNA

102



ACQUISTA ORA

### PARTE ALTA VENTILATA

Aiuta a rimuovere l'umidità dalla testa per prevenire il congelamento del sudore.

### RESISTENTE E SICURO

Design del telaio a reticolo per un migliore assorbimento dell'energia d'impatto. Imbracatura a 6 punti per una migliore dispersione dell'urto.

### CERTIFICATO FINO A -30°C

La fodera in pile Sherpa trattiene più aria per aumentare il calore.

## ELMETTO PROTETTIVO CERTIFICATO FH93L2

### CON FODERA TERMICA

Struttura leggera in Polietilene con elmetto di sicurezza foderato disponibile in più varianti di colore.

### DETTAGLI ORDINE

Taglie Rif **Taglia unica (Sotto)**



FH93L2G



FH93L2Y



FH93L2B



FH93L2R



FH93L2W



FH93L2O

### SPECIFICHE



EN 397:2012 +A1:2012(D)  
Certificato



Ambiente  
+5°C

Refrigeratore  
0°C

Freezer  
-50°C



TEMPERATURA E  
Utilizzo consigliato:



### QUANTITATIVI

Confezione x1  
Scatola x21



ACQUISTA ORA

### BREATHEASY®

Progettato in maniera tale da non toccare la bocca, per comfort e facile respirazione.



### BORDO IMBOTTITO

Fornisce una perfetta aderenza per prevenire la fuoriuscita di umidità ed aria attorno agli occhi.



### FILTRO RIMOVIBILE

Con questa mascherina è possibile utilizzare un filtro certificato EN14683 con efficienza batterica al 98%. Il filtro va acquistato separatamente.



## MASCHERINA/SCALDACOLLO CON FILTRO ICETHERM FM7

**NIENTE UMIDITÀ, APPANNAMENTO O CONGELAMENTO!**

La perfetta mascherina con filtro; usala come scaldacollo termico o come sciarpa a basse temperature, per rimanere sempre comodo ed al sicuro!

### DETTAGLI ORDINE

Taglie Rif **Taglia unica FM7**



CE UK CA

DPI CAT: I

Confezione x10 Filtri antimicrobici per mascherine FM7 e FM6. Certificati EN14683. Rif FMF

Ambiente +5°C Refrigeratore 0°C Freezer -50°C



TEMPERATURA E Utilizzo consigliato:



### QUANTITATIVI

Confezione x1  
Scatola x60



ACQUISTA ORA

**BREATHEASY®**

Progettato in maniera tale da non toccare la bocca, per comfort e facile respirazione.



**BORDO IMBOTTITO**

Fornisce una perfetta aderenza per prevenire la fuoriuscita di umidità ed aria attorno agli occhi.



**FILTRO RIMOVIBILE**

Con questa mascherina è possibile utilizzare un filtro certificato EN14683 con efficienza batterica al 98%. Il filtro va acquistato separatamente.



DPI CAT: I

Confezione x10 Filtri antimicrobici per mascherine FM7 e FM6. Certificati EN14683. Rif FMF

**MASCHERINA CON FILTRO ICETHERM FM6**

**NIENTE UMIDITÀ, APPANNAMENTO O CONGELAMENTO!**

Progettata per contrastare le ulteriori sfide dell'ambiente in cella frigorifera.



**DETTAGLI ORDINE**

Taglie Rif **Taglia unica FM6**



TEMPERATURA E Utilizzo consigliato:



**QUANTITATIVI**

Confezione Scatola **x1 x60**



ACQUISTA ORA

### LAVABILE IN LAVATRICE

In grado di resistere fino a 30 lavaggi. Riducendo la necessità di mascherine usa e getta, diminuendo così sprechi e costi.

### BARRIERA FISICA

Sebbene non siano per uso medicale, queste mascherine creano una barriera fisica che offre protezione dall'inhalazione di batteri.



DPI CAT: I

Mascherina disponibile anche in grigio.

Rif **FM5G**



## MASCHERINA ACTIVEFLEX FM5B

### COPRIVOLTO A DOPPIO STRATO

Mascherina riutilizzabile, realizzata in cotone e poliestere con comodi elastici per le orecchie.

### DETTAGLI ORDINE

Taglie	<b>Taglia unica</b>
Rif	<b>FM5B/G</b>

Ambiente +5°C	Refrigeratore 0°C	Freezer -50°C
------------------	----------------------	------------------



TEMPERATURA E Utilizzo consigliato:



### QUANTITATIVI

Confezione	x1
Scatola	x100

## CAPPELLINO ANTI-URTO FH95

### PROTETTIVO LEGGERO

Cappellino con visiera rigido per proteggere la testa dagli urti. Adatto per l'utilizzo a temperatura ambiente o temperatura controllata. (Questo non e' un elmetto di sicurezza.)

EN812:2012



Rif **FH95**

**ACQUISTA ORA**



## COPRICAPO MAGLIA ISOLANTE FH75

### FODERA ISOLANTE

Copricapo super caldo, lavorato a maglia e con fodera termica. Perfetto per i conducenti di carrelli elevatori che richiedono una visibilità a 360°.



Rif **FH75**

**ACQUISTA ORA**



## BERRETTO HARDY FH77

### BERRETTO ADERENTE

Berretto alla moda FlexiTog, disponibile in tre diversi colori.



FH77GG



FH77RB



Rif **FH77NR**

**ACQUISTA ORA**



### SPECIFICHE



UUTEMPERATURA E  
Utilizzo consigliato:



### QUANTITATIVI

FH95 Confezione **x1** Scatola **x60**  
FH75 Confezione **x12** Scatola **x60**

FH77 Confezione **x12** Scatola **x72**

## SCALDACOLLO/COPRICAPO FH96

### SCALDACOLLO IN PILE

Un indumento molto diffuso nei magazzini frigoriferi grazie alla sua versatilità.



Rif **FH96**

**ACQUISTA ORA**



## COPRICAPO TRAPPER FH94

### PROTEZIONE VERSATILE

Copricapo foderato in sherpa per extra comfort ed eccellente ritenzione di calore. Può essere indossato con paraorecchie alzate o abbassate.



Rif **FH94**

**ACQUISTA ORA**



## PASSAMONTAGNA IN PILE FH90

### COMFORT ESTREMO

Questo passamontagna in morbido pile è il preferito da chi lavora in cella frigorifera per lunghi periodi di tempo, grazie al suo estremo comfort.



Rif **FH90**

**ACQUISTA ORA**



## SCALDACOLLO ACTIVE CHILL FH97

### ACCESSORIO VERSATILE

Elastico in 2 direzioni, progettato per aiutarti a tenerti al caldo in condizioni di lavoro più fredde mentre espelle l'umidità per mantenerti a tuo agio durante l'attività.



Rif **FH97**

**ACQUISTA ORA**



### SPECIFICHE



TEMPERATURA E  
Utilizzo consigliato:



### QUANTITATIVI

FH96 Confezione **x12** Scatola **x120**  
FH94 Confezione **x1** Scatola **x40**

FH90 Confezione **x12** Scatola **x120**  
FH97 Confezione **x12** Scatola **x480**

**PASSAMONTAGNA ISOLANTE FH88****PROTEZIONE TERMICA**

Ottima protezione termica in ambienti freddi.

Rif **FH88****ACQUISTA ORA****PASSAMONTAGNA TERMICO A DOPPIA MAGLIA FH91****CALDO E CONFORTEVOLE**

Uno strato aggiuntivo per una maggiore protezione dal freddo.

Rif **FH91****ACQUISTA ORA****PASSAMONTAGNA A 3 BUCHI FH89****MASSIMA PROTEZIONE DEL VISO**

Utilizzato in luoghi a temperature estreme come abbattitori, per la massima protezione del viso.

Rif **FH89****ACQUISTA ORA****PASSAMONTAGNA TERMICO FINE FH92****LEGGERO**

Questo passamontagna fine offre un ottimo rapporto tra calore e spessore, e può essere comodamente indossato sotto altri copricapi.

Rif **FH92****ACQUISTA ORA****SPECIFICHE**

**UUTEMPERATURA E**  
Utilizzo consigliato:

**QUANTITATIVI**

FH88 Confezione **x12** Scatola **x72**  
FH89 Confezione **x12** Scatola **x96**

FH91 Confezione **x12** Scatola **x96**  
FH92 Confezione **x12** Scatola **x120**





Perché scegliere gli accessori FlexiTog?

## CONSEGNA IN 4 GIORNI LAVORATIVI

Conosciamo l'importanza di disporre di **abbigliamento e attrezzature adeguati** per svolgere il tuo lavoro, motivo per cui miriamo a consegnare le tue merci **in 4 giorni lavorativi.**

**SPEDIZIONI IL MARTEDI' ED IL GIOVEDI' MATTINA**

# CELLA FRIGORIFERA

## ACCESSORI



INDISPENSABILI PER L'ABBIGLIAMENTO DA LAVORO 104

---



UTENSILI MAGAZZINO 105

---

**GINOCCHIERE XK1****PROTEZIONE**

Design precurvato e scanalato che si piega e si adatta alla forma del ginocchio per una migliore vestibilità ed un maggiore comfort.

Compatibile con:

**Pantaloni Endurance e Salopette.**



Rif. **XK1**

**ACQUISTA ORA**

**SOLETTE AIRTECH FB41****COMFORT**

Le nostre solette termiche FB41 aggiungeranno extra calore e comfort alla tua calzatura - ideale per l'utilizzo con scarpe antinfortunistica nei periodi invernali.

Taglia unica, ritagliabile per adattarsi ai formati più comuni.



Rif. **FB41**

**ACQUISTA ORA**

**GILET ALTA VISIBILITÀ F023/F024****STAI AL SICURO, RIMANI VISIBILE!**

Gilet ad alta visibilità con 2 bande riflettenti che circondano il busto e una banda su ciascuna spalla.



EN ISO 20471:2013  
Classe 2

DPI CAT. II



Giallo **F023**  
Arancione **F024**

**ACQUISTA ORA**

**LACCI PER STIVALI FB100**

Lacci extra lunghi, perfetti per le nostre collezioni di stivali per frigoriferi e freezer.



Rif. **FB100**

**ACQUISTA ORA**



## TAGLIERINO DI SICUREZZA FA7

### LAMA SOSTITUIBILE

Il taglierino FA7 è l'ideale per chi lavora in magazzino. Perfetto per tagliare reggiatura bancali, pellicole termo-retraibili e cartoni.



Rif **FA7**

**ACQUISTA ORA**

## TAGLIERINO DI SICUREZZA FA1

### SOTTILE E LEGGERO

Forma ergonomica per maggiore comfort e facilità d'uso. Consigliato per il taglio di pellicole estensibili, termo-retraibili e pluriball.



Disponibile anche in giallo **FA1Y**



Rif **FA1/Y**

**ACQUISTA ORA**

## TAGLIERINO DI SICUREZZA FA8

### DOPPIA LAMA

Un taglierino di sicurezza semplice ma efficace, con una doppia lama racchiusa ed un design sottile e semplice.

Un must per tutti coloro che lavorano in un ruolo di picking/ confezionamento in magazzino.



Rif **FA8**

**ACQUISTA ORA**

## PENNA FA6

### ESSENZIALE PER ALIMENTI

Una penna di qualità 'a blocco unico' (che non si svita) consigliata per l'utilizzo in magazzini alimentari.



Penna **FA6**

**ACQUISTA ORA**

# CERTIFICAZIONE ABBIGLIAMENTO

## EN 342

La norma relativa agli **indumenti per la protezione dal freddo** va dal Refrigeratore (-5°C) alla cella frigorifera (-25°C) fino al freezer (-40°C). La norma EN 342 è determinata da quattro parametri (A-C) dettagliati di seguito: La norma non contiene requisiti specifici per la protezione della testa, delle mani o dei piedi.



ABBIGLIAMENTO pagina 12

### A. ISOLAMENTO TERMICO (CON MOVIMENTO)

Indica l'isolamento termico del capo in (m<sup>2</sup>.K/W), maggiore è il valore, migliori sono le proprietà isolanti. La (B) indica che l'articolo è stato testato con indumenti intimi termici.

### B. PERMEABILITÀ ALL'ARIA

Questo indica la traspirabilità di un indumento, traspirabilità (1 più alta, 3 più bassa). Un'elevata permeabilità all'aria consente un'adeguata perdita di calore evaporativo secco necessaria per mantenerci caldo e comodo.

### C. PENETRAZIONE IMPERMEABILE

Determina le proprietà impermeabili: questo non è un requisito poiché gli indumenti utilizzati a temperature inferiori allo zero non richiedono capacità di impermeabilità.



**EN 342**

0.000 (B)	X	X
A.	B.	C.

# CERTIFICAZIONE CALZATURE

## EN 20345

Lo standard di protezione per le calzature di sicurezza professionali.

C'è un test di qualificazione che tutte le calzature di sicurezza devono superare e poi altri test aggiuntivi relativi agli aspetti di sicurezza aggiuntivi dello stivale.



CALZATURE pagina 76

### E. CATEGORIE DI CODICI BREVI

- SB** Protezione delle dita fino a 200J
- SB-P** Come sopra con suola resistente alla penetrazione
- S1** Tomaia in materiale diverso da gomma o polimerico +Sede chiusa +SB+A+E
- S1-P** Come sopra con l'aggiunta di una suola resistente alla penetrazione
- S2** Ha soddisfatto tutti i requisiti S1 con l'aggiunta di WRU (Tomaia resistente all'acqua)
- S3** Ha soddisfatto tutti i requisiti sia per S1 che per S2 e include anche P (suola resistente alla penetrazione) e soles esterne con tacchetti

### CATEGORIE OPZIONALI

- HRO** Composto della suola esterna resistente al calore testato a 300°C
- P** Suola resistente alla penetrazione testata a 1100 Newton di forza
- A** Resistenza elettrica tra piede e terra compresa tra 0,1 e 1000 Mega Ohm
- C** Resistenza elettrica tra piede e terra inferiore a 0,1 Mega Ohm
- CI** Isolamento contro il freddo
- HI** Isolamento contro il calore
- E** Assorbimento di energia della regione del sedile testato a 20 joule
- WRU** Tomaia in pelle resistente all'acqua

- I** Calzature isolanti
- AN** Protezione caviglie
- WR** Calzature resistenti all'acqua
- CR** Calzature resistenti al taglio
- M** Protezione metatarsale (100J)

### F. ISOLAMENTO (FREDDO)

La tomaia è testata per le sue proprietà isolanti. La temperatura di prova standard è -17°C

### G. RESISTENZA ALLO SCIVOLAMENTO

- SRA** CoF minimo di 0,28 nel tallone e 0,32 testato in piano utilizzando una superficie del pavimento in piastrelle di argilla pressata con lubrificante al sodio lauril solfato
- SRB** CoF minimo di 0,13 nel tallone e 0,18 testato in piano utilizzando una superficie del pavimento in acciaio inossidabile con lubrificante a base di glicerolo
- SRC** Ha soddisfatto i requisiti di SRA e SRB



**EN 20345:2011**

**S3 CI SRA**

E. F. G.

## CERTIFICAZIONE GUANTI

### EN 388

La EN388 è la norma relativa ai **livelli di protezione dei guanti di sicurezza**. Questo certificato valuta i livelli di protezione dei guanti per abrasione, tagli della lama, strappi e forature.

#### H. ABRASIONE

Questo verifica quanti giri sono necessari per creare un foro, con un materiale abrasivo sotto una pressione stabilita. Valutato da [1-4], 4 è il più resistente.

#### I. TAGLIO

Questo verifica il numero di cicli di una lama, che funziona a velocità costante, per tagliare il materiale. Valutato da [1-4], 4 è il più resistente ai tagli.

#### J. STRAPPO

Questo verifica la quantità di forza [N] richiesta per strappare il guanto. Valutato da [1-4], 4 è il più resistente.

#### K. PERFORAZIONE

Questo verifica la quantità di pressione richiesta per perforare il materiale con un punto di dimensioni standard. Valutato da [1-4], 4 è il più resistente.

#### L. TAGLIO

Se il coltello si smussa durante il coup test, vedi punto B, questa prova va invece eseguita. Il risultato è dato da una lettera, dalla A alla F, dove F indica la massima protezione.

#### M. IMPATTO

Se il guanto ha una protezione all'impatto, questa informazione è data dalla lettera P come sesto e ultimo simbolo. In assenza del simbolo P, non viene richiesta alcuna protezione dagli urti.

### EN 511

Incentrato sulla **protezione delle mani dal freddo**, si basa sulla resistenza termica al freddo convettivo e di contatto, con un test opzionale per la permeabilità all'acqua.



GUANTI pagina 50

#### N. CONVETTIVO (FREDDO)

Questo misura il trasferimento del freddo per convezione ed è valutato da [0-4], 4 è il più resistente.

#### O. CONTATTO (FREDDO)

Questo misura la resistenza termica quando il guanto è a contatto con un oggetto freddo. Valutato da [0-4], 4 è il più resistente.

#### P. PERMEABILITÀ ALL'ACQUA

Questo misura la resistenza dei guanti alla penetrazione dell'acqua. Penetrazione dell'acqua valutata come [1] nessuna penetrazione dell'acqua valutata come [0].



EN 388

X X X X X X

H. I. J. K. L. M.



EN 511

X X X

N. O. P.







## CAPI PERSONALIZZATI PER ADATTARSI ALLA TUA AZIENDA

### Valorizza la tua immagine aziendale

Ai capi di tua scelta possono essere applicati colori di tessuto personalizzati, nomi di aziende, loghi o anche nomi di singoli dipendenti. Chiamaci oggi per una consulenza sull'applicazione più adatta a te.



## OPZIONI DI BRANDING PER ADATTARSI AL TUO LOGO



Ricamo, Stampo a caldo o Badge possono essere applicati a:

- |                                     |  |   |
|-------------------------------------|--|---|
| <b>1</b> <b>PETTO</b> 90 mm x 90 mm | <b>2</b> <b>TASCHINO</b> 90 mm x 90 mm | <b>3</b> <b>MANICA</b> 90 mm x 90 mm    |
| <b>4</b> <b>RETRO</b> 90 mm x 90 mm | <b>5</b> <b>GAMBA</b> 90 mm x 90 mm    | <b>6</b> <b>COPRICAPO</b> 90 mm x 90 mm |

Per preventivi dedicati e tempi di consegna stimati sulla personalizzazione, contattaci:

**(+39) 06 83464406** o e-mail [vendite@flexitog.com](mailto:vendite@flexitog.com)



ORDINARE  
TRAMITE IL NOS-  
TRO SITO WEB È  
**FACILE E VELOCE**



### flexitog.eu CARATTERISTICHE

- Sito e-commerce multilingue
- Sconti speciali
- Accesso completo alla cronologia degli ordini
- Preventivi per ordini di grandi quantitativi



[flexitog.eu/it](https://flexitog.eu/it)

# POTRESTI TRARRE VANTAGGIO DALL'APERTURA DI UN **CONTO AZIENDALE?**



## CI VOGLIONO SOLO 5 MINUTI!

Approfitta di un servizio clienti personale e dedicato e di Account Manager competenti senza **sistema automatico di risposta**.

Mettiti in contatto oggi stesso:

**(+39) 06 83464406**



**(+39) 06 83464406**

Per un servizio veloce, parla con il nostro competente team; lun-ven **Dalle 8.00 alle 17:00**

**vendite@flexitog.com**



Ricevi una pronta conferma d'ordine al ricevimento degli ordini processati tra le 8.00 e le 17:00

### STEP 1

Scansiona il codice QR per andare direttamente al semplice modulo di richiesta dell'account online.

### STEP 2

Completa il modulo con le informazioni sulla tua attività e invialo.

### STEP 3

Una volta approvato, il tuo account verrà impostato per ordinare online.



[www.flexitog.eu/apply](http://www.flexitog.eu/apply)

**APRI ACCOUNT**

## ISTRUZIONI PER LA CURA

### GUIDA AL LAVAGGIO DEI CAPI

Le istruzioni di lavaggio e il codice del capo si trovano al centro dell'etichetta informativa all'interno del capo, come mostrato. Questa guida copre solo i capi a marchio FlexiTog. Le informazioni qui fornite sono da intendersi come guida.



### SIMBOLI DI LAVAGGIO IN LAVATRICE

Occorre prestare molta attenzione durante il lavaggio dei prodotti FlexiTog; segui i simboli:



#### LAVATRICE FREDDO

La temperatura iniziale dell'acqua non deve superare i 30°C o i 65-85°F.



#### LAVATRICE CALDO

La temperatura iniziale dell'acqua non deve superare i 40°C o i 105°F.



#### NON CANDEGGIARE

L'indumento non è resistente al colore né strutturalmente in grado di resistere a prodotti sbiancanti.



#### NON STIRARE

Il materiale dell'articolo non è adatto per essere liscio o rifinito con un ferro da stiro.



#### FERRO BASSO

Stiratura regolare, a vapore o a secco, eseguita solo a impostazione bassa (110°C, 230°F).



#### FERRO MEDIO

Stiratura regolare, a vapore o a secco, eseguita a impostazione Media (150°C, 300°F).



#### NON LAVARE A SECCO

L'indumento potrebbe non essere lavato a secco professionalmente.



#### ASCIUGARE IN ASCIUGATRICE BASSO

È possibile utilizzare regolarmente un'asciugatrice con un'impostazione di riscaldamento basso.



#### ASCIUGARE DISTESO

È possibile utilizzare regolarmente un'asciugatrice con un'impostazione di riscaldamento basso.

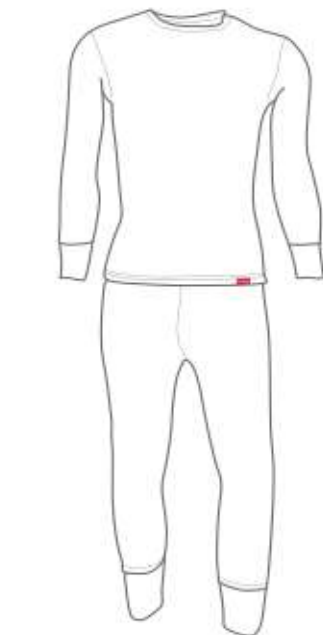


### ABBIGLIAMENTO FREEZER

TUTTE LE GIACCHE E  
PANTALONI



- Lavabile in lavatrice - Caldo (40°C)
- NON stirare, lavare a secco, candeggiare
- Asciugare in asciugatrice - Basso



### INTIMO TECNICO

X30SS X30LS X30LJ (BIANCO)



- Lavabile in lavatrice - Freddo (30°C)
- Ferro: medio
- NON lavare a secco, candeggiare, asciugare in asciugatrice

X50SS | X50LS | X50LJ (NERO)



- Lavabile in lavatrice - Caldo (40°C)
- Ferro: medio
- NON lavare a secco, candeggiare, asciugare in asciugatrice



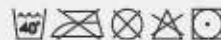
### CALZE

XS82 XS86



- Lavabile in lavatrice - Freddo (30°C)
- NON stirare, lavare a secco, candeggiare
- Asciugare in asciugatrice - Basso

XS84



- Lavabile in lavatrice - Caldo (40°C)
- NON stirare, lavare a secco, candeggiare
- Asciugare in asciugatrice - Basso



### COPRICAPI

FH75 FH88 FH89 FH90  
FH91 FH92 FH94 FH96

- Lavare a mano con acqua fredda
- Non candeggiare
- Asciugare disteso



### GUANTI

TUTTI I GUANTI

In genere si raccomanda di non lavare i guanti e di strofinarli solo con un panno umido e fresco. Se il lavaggio è assolutamente necessario, attenersi ai seguenti punti.

- Lavare a mano con acqua fredda
- Non candeggiare
- Asciugare disteso

## GUIDA ALLE TAGLIE

### ABBIGLIAMENTO

#### GUIDA ALLA MISURA

Misurare sempre sul corpo includendo ogni indumento intimo (termico, t-shirt etc) che sarebbe indossato sotto l'indumento esteriore.

#### MISURARE IL TORACE

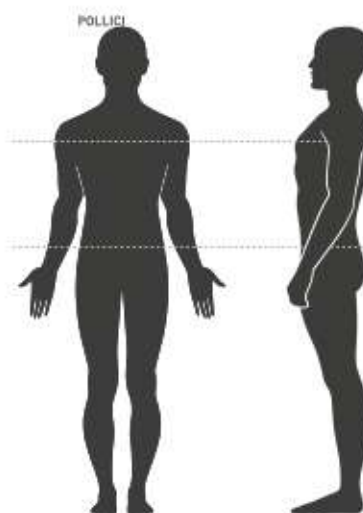
Le misure dovrebbero essere prese da sotto il braccio orizzontalmente sulla parte più ampia intorno al petto ed intorno alla circonferenza completa del corpo.

#### MISURARE LA VITA

Con i piedi uniti, le misure dovrebbero essere prese da intorno all'attaccatura dell'anca (metti un dito tra la spina e il corpo prima di misurare).

**In caso di dubbi Incrementare di una taglia!**

	UOMO POLLICI	DONNA CM	TORACE CM	VITA	TORACE	VITA
<b>XS</b>		6	34	28	86.5	71
<b>S</b>		8	36	30	91.5	76
<b>M</b>		12	38	32	96.5	81.5
<b>L</b>		14	40-42	34-36	101.5-106.5	86.5-91.5
<b>XL</b>		16	44-46	38-40	112-117	96.5-101.5
<b>2XL</b>		18	48-50	42-44	122-127	106.5-112
<b>3XL</b>		20	52-54	46-48	132-137	117-122
<b>4XL</b>		22	58-59	50-52	142-147.5	127-132
<b>5XL</b>		24	60-62	54-56	152.5-157.5	137-142
<b>6XL</b>		26	64-66	58-60	162.5-167.5	147.5-152.5

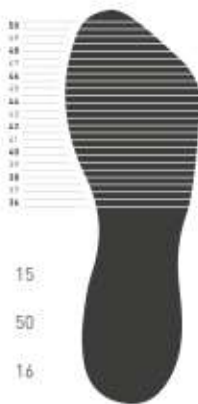


### CALZATURE

#### GUIDA ALLA MISURA

Tutte le nostre calzature sono conformi alla convenzione sulle taglie standard del Regno Unito.

<b>UK</b>	3	4	5	6	7	8	9	10	11	12	13	14	15
<b>EURO</b>	36	37	38	39	41	42	43	44	46	47	48	49	50
<b>USA</b>	4	5	6	7	8	9	10	11	12	13	14	15	16



### GUANTI

#### QUALE MANO?

Misura il diametro della tua mano dominante sulla parte più ampia (normalmente le nocche).

#### LA TAGLIA GIUSTA

Usa la tabella sotto per controllare la taglia dei guanti.

TAGLIA	CM	POLLICI
<b>XS</b>	15	6
<b>S</b>	18	7
<b>M</b>	20	8
<b>L</b>	22.5-25.5	9-10
<b>XL</b>	28	11
<b>2XL</b>	30.5	12











# FlexiTog<sup>®</sup>

wear it. **warm.**



[www.flexitog.eu/it](http://www.flexitog.eu/it)

+39 06 83464406 | [vendite@flexitog.com](mailto:vendite@flexitog.com)

Bezoekadres

Oud Camp 22, 3155DL Maasland, Olanda