



DONNA T-SHIRT

STTWI12 - STELLA ROUNDER SLUB

La t-shirt slub con manica con risvolto da donna

Vestibilità media

- Manica a kimono
- Doppia impuntura stretta sul collo
- Manica con risvolto fissato con cucitura a travetta
- Doppia impuntura stretta sul bordo inferiore
- Spacchetti laterali laterali sul bordo inferiore

Shell : Jersey fiammato , 100% cotone biologico filato e pettinato , Visiera washed , 130 GSM

WHITES



WHITE

COLORS



BLACK

BUTTER

FRENCH NAVY

LAVENDER

CANYON PINK

Printing Specifications

Compatibile con tutti i tipi di personalizzazione. Consultate la nostro sito web per maggiori informazioni.

Certifications & memberships



Organic
Certified by Control Union
CU 919434



Stanley and Stella
is a member of
FAIR WEAR
fairwear.org
LEADER



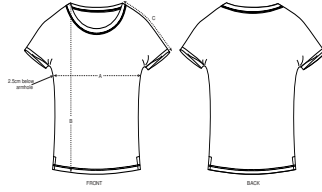
OEKO
TEX
STANDARD
100
www.oeko-tex.com



Wash Instructions

Lavare insieme a capi di colori simili, non stirare sulla stampa, lavare e stirare al rovescio. Ridare forma al capo ancora umido e fare asciugare in piano.





SIZES		XS	S	M	L	XL
A	Half Chest	45.5	48	51	54	57
B	Body Length	62	64	66	68	69
C	Sleeve Length	19.5	20	21	21.5	22

PACKING

SIZES	XS	S	M	L	XL
PCS/BAG	5	5	5	5	5
PCS/BOX	100	100	100	100	100