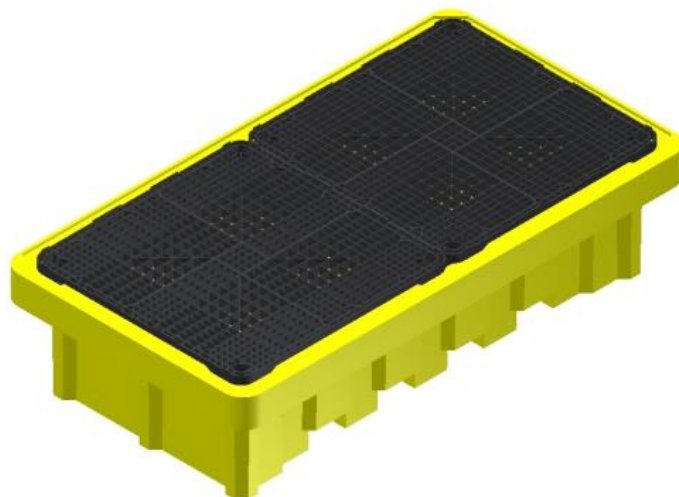


Scheda Tecnica

Vasche di Raccolta per CISTERNETTE

Vasca di sicurezza realizzata in polietilene atossico stabilizzato U.V. di colore giallo, roto-stampato, monolitico ovvero stampato in unico pezzo senza giunzioni con struttura auto portante e rinforzata per resistere agli urti, resistente agli agenti chimici, dotata di due griglie in polipropilene asportabili per una facile pulizia, sormontabile a vuoto, pallettizzata per un'agevole movimentazione da vuoto con transpallet o carrello elevatore.



Impiego tipico: messa in sicurezza di n°2 cisternette da 1000 litri.

DIMENSIONI (mm): 2540 x 1370 - H 650

CAPACITÀ (litri): 1150

PORTATA MAX (kg): 3000 (statico uniformemente distribuito)