

# REFLEX-KIT CONTAINER 20'

Coperta termica per l'isolamento termico di container (20 piedi)

## ISTRUZIONI STEP by STEP



### Il kit è composto da:

1 coperta termica arrotolata

12 morsetti

12 moschettoni

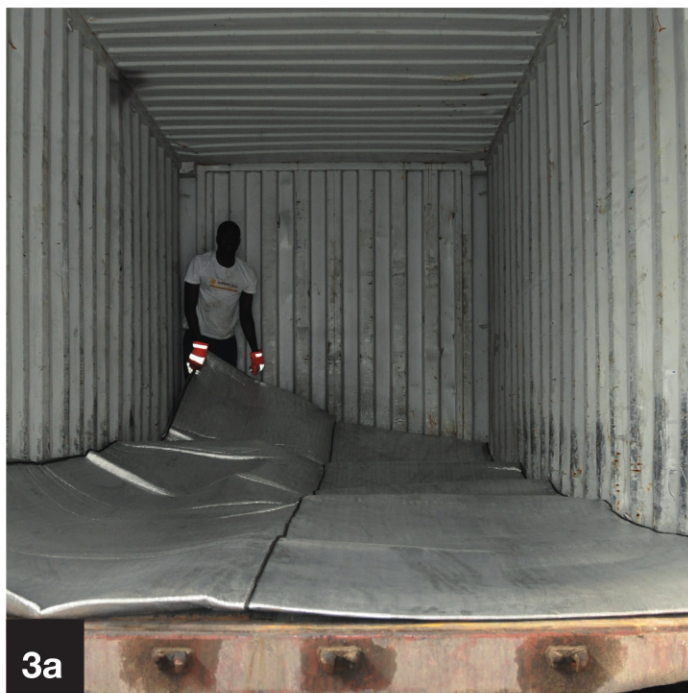
6 calamite

1 mt di nastro adesivo in alluminio

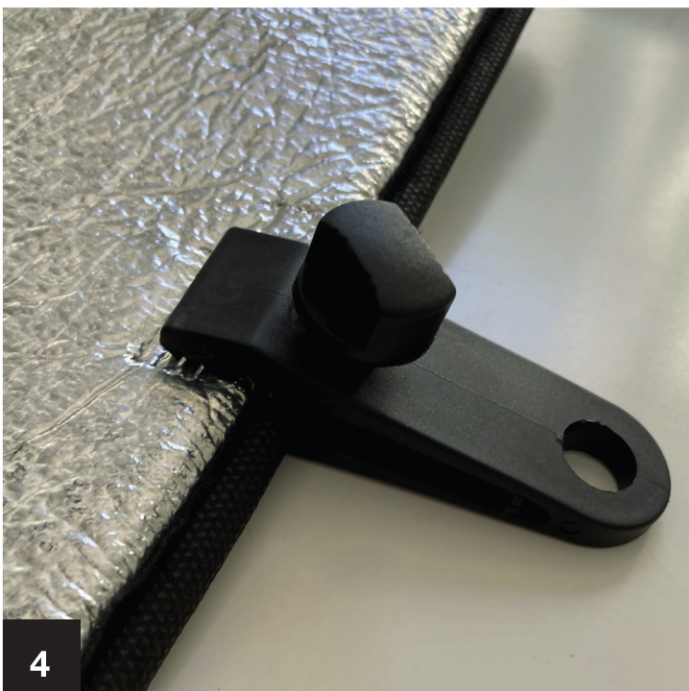


1 - Posizionare la coperta termica sul lato destro del container

2 - Srotolare la coperta termica



3+3a - Aprire la coperta termica e coprire tutta la base del container

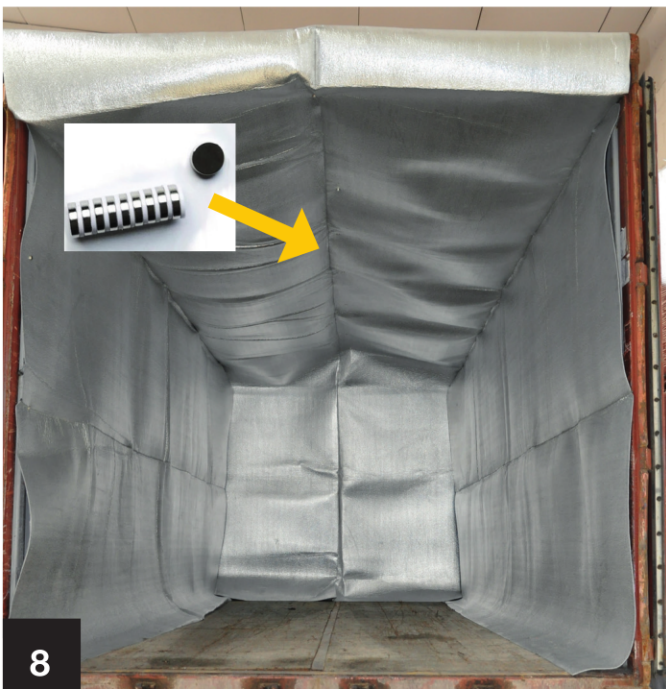


4 - Inserire i morsetti in prossimità dei ganci presenti nella parte bassa del container  
5 - Stringere il morsetto utilizzando la vite presente



6 - Inserire un moschettone per ogni morsetto.

7 - Alzare un lato della coperta termica e agganciare il moschettone ai ganci del container.  
Ripetere l'operazione nell'altro lato del container



8 - Utilizzare le calamite per fissare la coperta termica nella parte superiore del container

9 - Una volta riempito il container, chiudere la coperta termica sigillandone 4 punti con l'apposito nastro adesivo in alluminio.

# REFLEX-KIT CONTAINER 40'

Coperta termica per l'isolamento termico di container (40 piedi)

## ISTRUZIONI STEP by STEP



### Il kit è composto da:

1 coperta termica arrotolata

22 morsetti

22 moschettoni

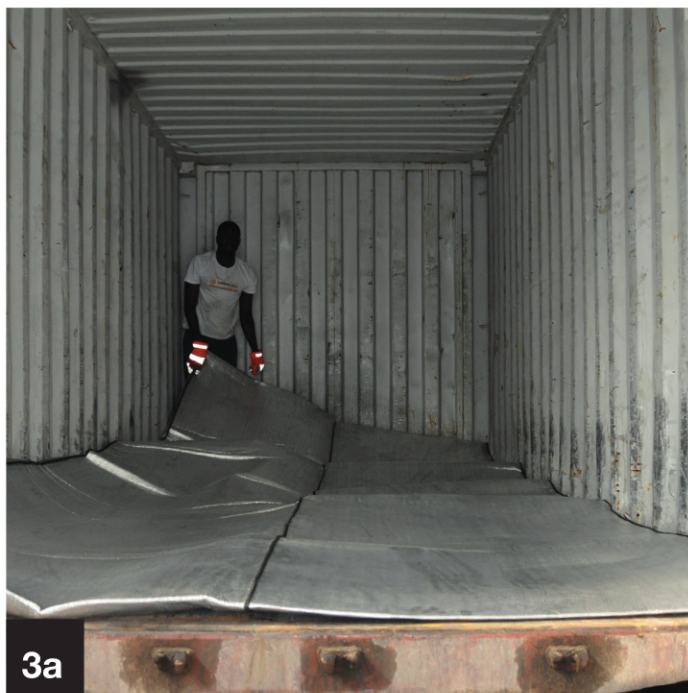
11 calamite

1 mt di nastro adesivo in alluminio

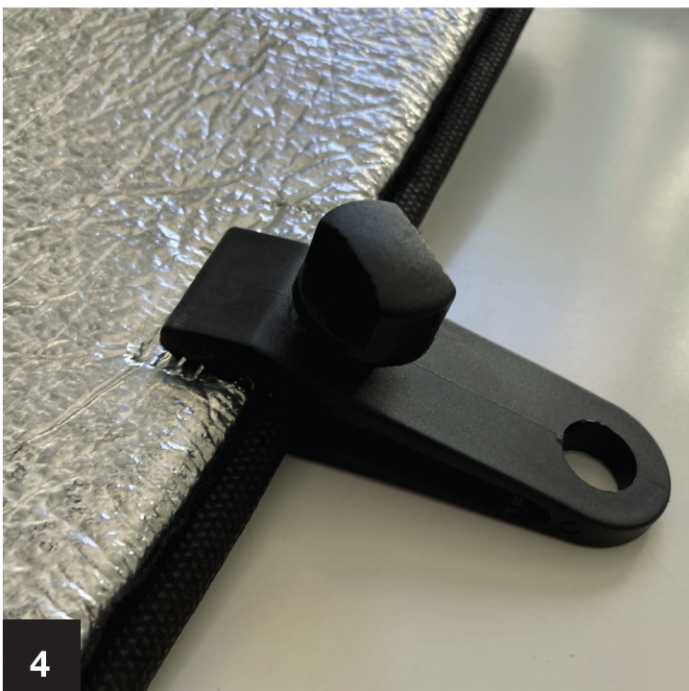


1 - Posizionare la coperta termica sul lato destro del container

2 - Srotolare la coperta termica



3+3a - Aprire la coperta termica e coprire tutta la base del container

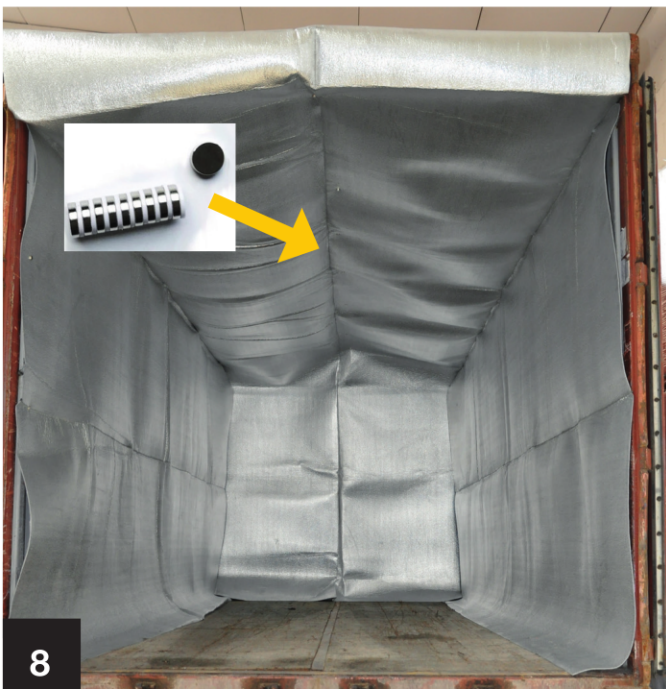


4 - Inserire i morsetti in prossimità dei ganci presenti nella parte bassa del container  
5 - Stringere il morsetto utilizzando la vite presente



6 - Inserire un moschettone per ogni morsetto.

7 - Alzare un lato della coperta termica e agganciare i moschettoni ai ganci del container.  
Ripetere l'operazione nell'altro lato del container



8 - Utilizzare le calamite per fissare la coperta termica nella parte superiore del container

9 - Una volta riempito il container, chiudere la coperta termica sigillandone 4 punti con l'apposito nastro adesivo in alluminio.