

# BIZFLAME™

PROTEZIONE ANTIFIAMMA INNOVATIVA



## Resistente alla Fiamma Bizflame Plus

350g, 280g, 210g

La finitura Ignifuga Bizflame, quando viene applicata ad un tessuto, apporta una resistenza alla fiamma imbattibile. Tutti i tessuti Bizflame utilizzano materiali di alta qualità, assicurando il perfetto equilibrio tra comfort e resistenza.

- Alta ATPV su tessuto Bizflame Plus fornisce HRC 2 (13,6 CAL/CM2) protezione arco elettrico.
- Risultati eccezionali per la previsione delle ustioni quando sottoposto alla prova facoltativa ISO 13506 secondo la EN ISO 11612
- Le fibre di carbonio antistatiche garantiscono proprietà antistatiche superando la norma EN 1149-5
- L'eccezionale resistenza allo strappo assicura al tessuto un livello-lavoro di resistenza allo strappo superiore.
- Elevato livello di traspirabilità e proprietà d'assorbimento dell'umidità per offrire un comfort duraturo all'utilizzatore.

### Prova di previsione delle ustioni:

Tessuto Bizflame collaudato (modello FR50) secondo la ISO 13506 dai Servizi di Tecnologia antincendio BTTG (quattro secondi)

Il Test viene eseguito, dopo l'esposizione al travolgimento della fiamma per un periodo di quattro secondi, su un manichino completamente vestito con i dati raccolti per 60 secondi dopo la bruciatura.



### Altri tessuti Bizflame:



99% Cotone, 1% Fibra di carbonio



80% Cotone, 19% Poliestere, 1% Fibra di carbonio



88% Cotone, 12% Nylon



100% Cotone



100% Poliestere, ordito a maglia



98% Poliestere, 2% Fibra di carbonio, ordito a maglia



80% Cotone, 19% Poliestere, 1% fibra antistatica in carbonio, lamina a due strati PTFE, rivestimento PU, finitura al fluorocarbene.



98% Poliestere, 2% Fibra di carbonio antistatica, traspirante, rivestito PU.

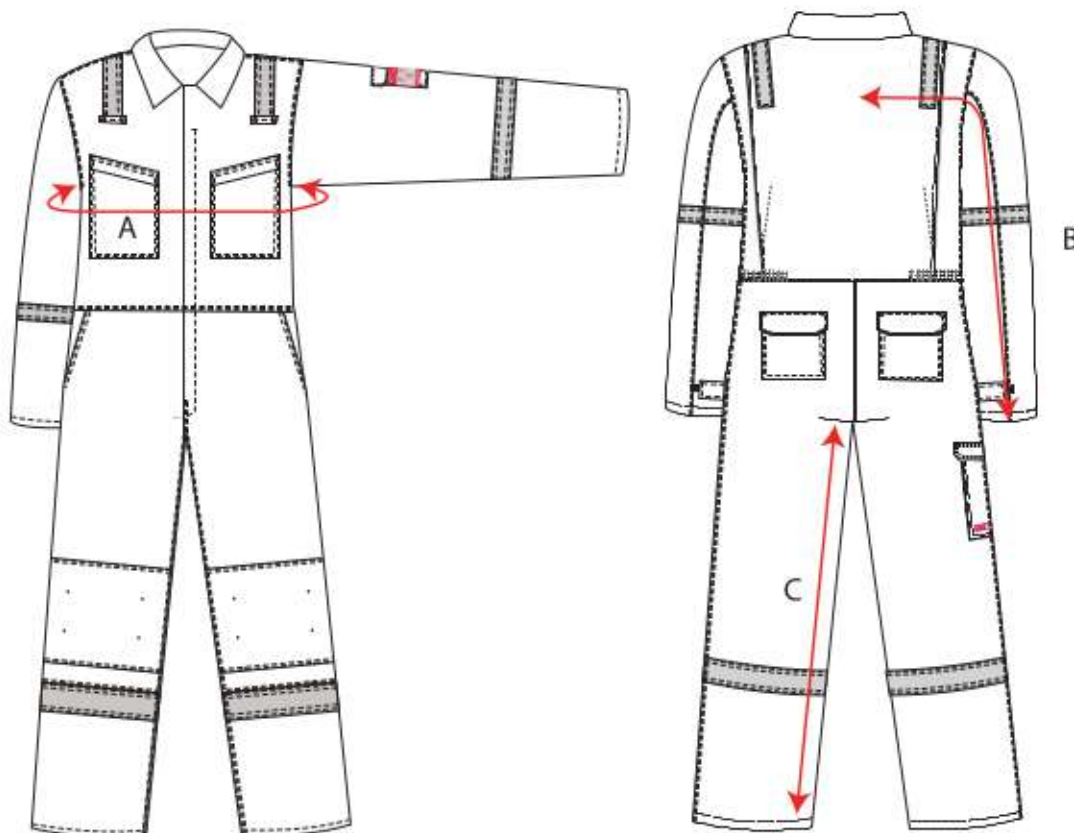


99% Cotone, 1% Fibra di carbonio

DESCRIPTION: FR antistatic padded boilersuit with reflective tape and knee pad pockets to EN ISO 11611, EN ISO 11612, EN 1149-5 EN 61482

FABRIC: 99% Cotton 1% Carbon Fibre 350g.

COLOUR: Navy, Orange, Red, Royal, White, Grey, Black.



AREA		80-88 X-SMALL	92 - 96 SMALL	100-104 MEDIUM	108-112 LARGE	116-124 X-LARGE	128-132 XXL	136 - 140 XXXL	144-148 4XL	152-160 5XL	164-172 6XL
Chest	A	102	110	118	126	138	146	154	162	174	186
Sleeve length from 12cm below neck	B	82	83	84	85	86	87	88	89	90.5	92
Inside Leg	C	80	80	80	80	80	80	80	80	80	80